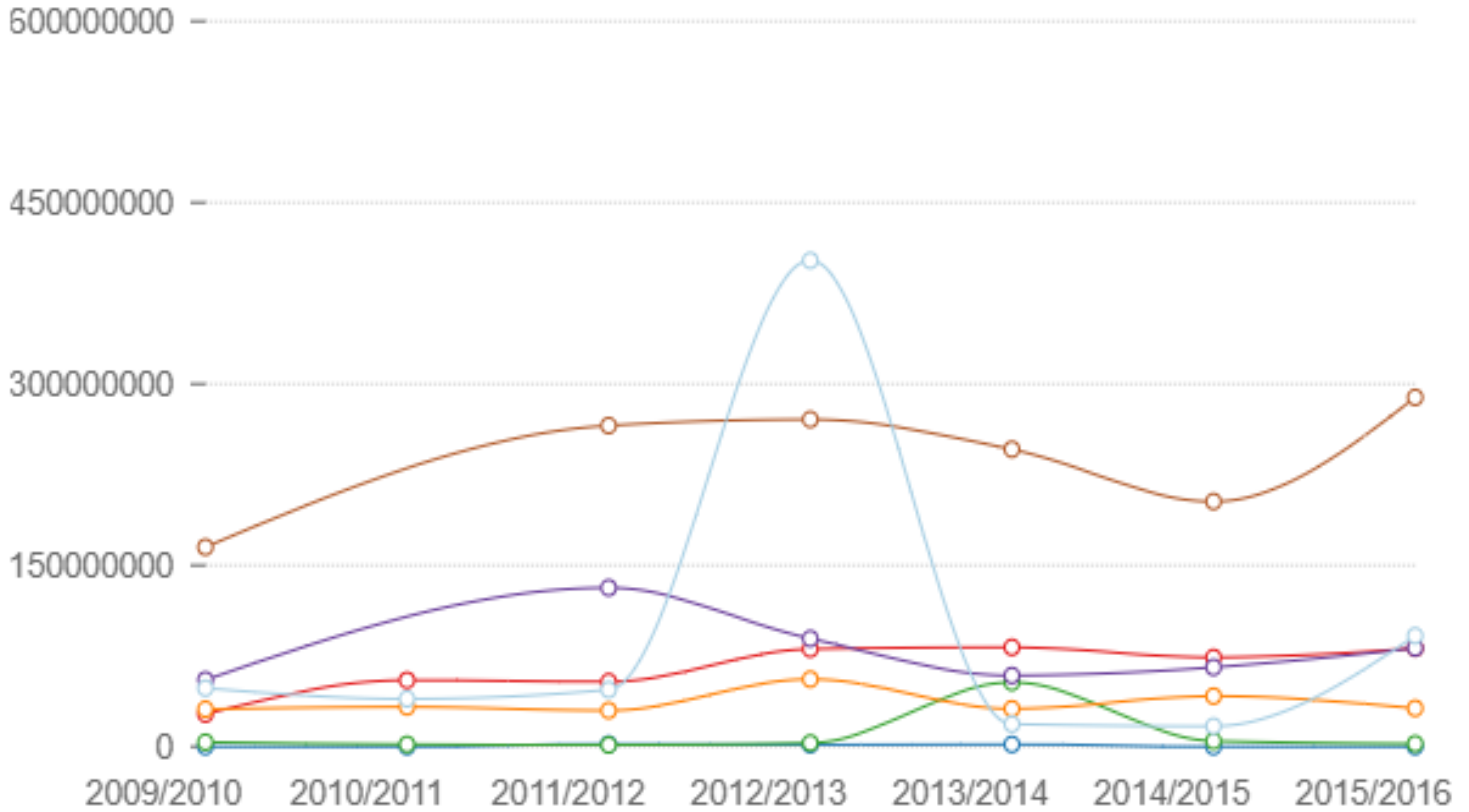


اجمالي حساب الإرباح والخسائر للأصول



● ضرائب عقارية ● مجمل عجز الإنتاج والمناجزة ● تحويلات جارية تخصيصية ● ضرائب داخلية
● الفائض القابل للتوزيع ● الجملة العمومية ● تكاليف الخدمات الإدارية والتمويلية

فترة النهاية:

2016

فترة البداية:

2010

الدورية:

سنوي

الوحدة:

الف جنيه

المرجع:

الجهـاز المـركـزي للتعبئة العامة والإحصاء - الإحصاءات والمؤشرات المالية للهيئات الاقتصادية

ملاحظات إحصائية:

لمزيد من التفاصيل الرجوع للنشرة

قد يكون هناك فروقات في التجميع