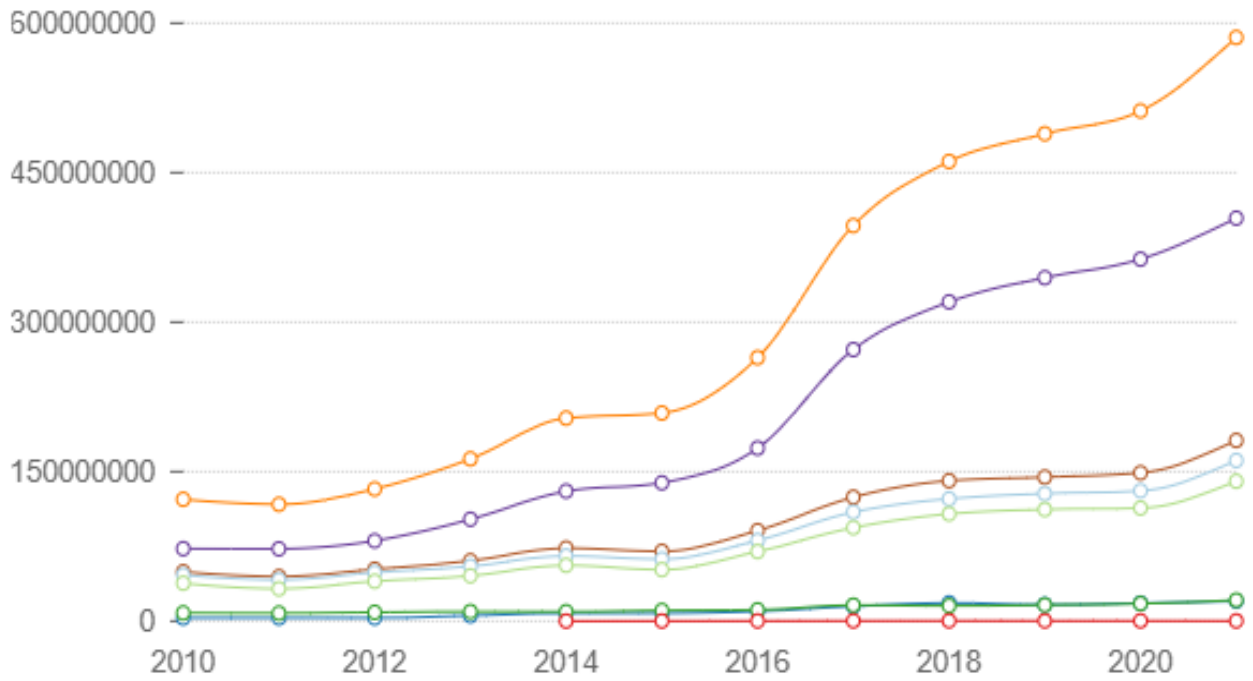


الإنتاج والناتج الإجمالي بسعر السوق والناتج الاجمالي والصادف بتكلفة عوامل الإنتاج لشركات القطاع الخاص المنظم



الضرائب والرسوم السلعية - الإهلاك - إعانات - الإنتاج بسعر السوق
مستلزمات الإنتاج - الناتج الإجمالي بسعر السوق - الناتج الإجمالي بتكلفة عوامل الإنتاج
الناتج الإجمالي بتكلفة عوامل الإنتاج

الوحدة: الف جنيه
المرجع: الجهاز المركزي للتعبئة العامة والإحصاء - الإحصاءات والمؤشرات الاقتصادية لشركات القطاع الخاص (شركات الأموال)

ملاحظات إحصائية:
الناتج الإجمالي بسعر السوق = (الناتج بسعر السوق) - (مستلزمات الإنتاج)

الناتج الإجمالي بتكلفة عوامل الإنتاج = (الناتج الإجمالي بسعر السوق) - (الضرائب والرسوم السلعية)

الناتج الصافي بتكلفة عوامل الإنتاج = (الناتج الإجمالي بتكلفة عوامل الإنتاج) + (إعانات) - (الاهلاك)

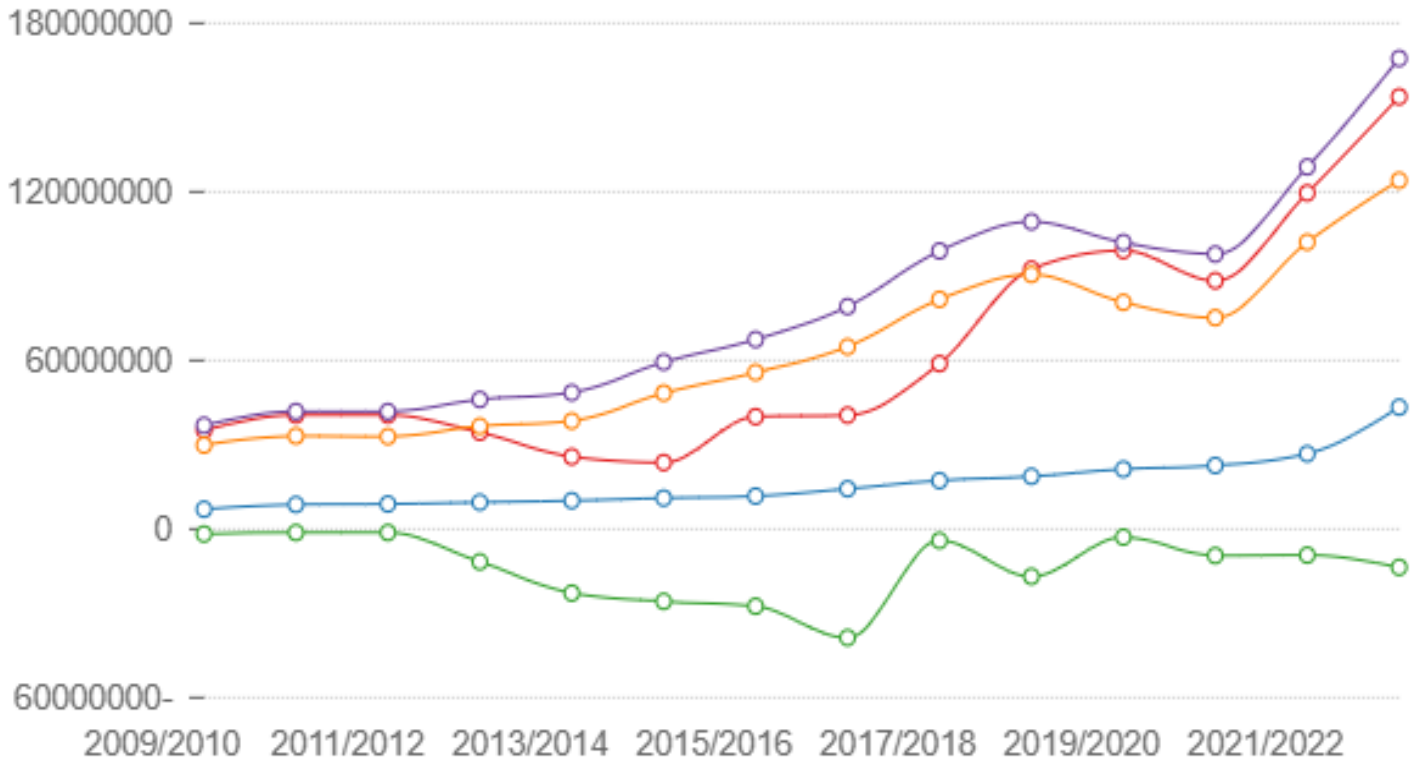
لمزيد من التفاصيل الرجوع للنشرة

قد يكون هناك فروقات في التجميع

الناتج الإجمالي بسعر السوق = (الناتج بسعر السوق) - (مستلزمات الإنتاج)

الناتج الإجمالي بتكلفة عوامل الإنتاج = (الناتج الإجمالي بسعر السوق) - (الضرائب والرسوم السلعية)

الانتاج والناتج الاجمالي بسعر السوق والناتج الاجمالي والصادف بتكلفة عوامل الانتاج لقطاع الاعمال العام



الإهلاك - الضرائب والرسوم السلعية مطروحا منها الاعانات - الناتج الصافي بتكلفة عوامل الانتاج (القيمة المضافة الصافية) - الناتج الاجمالي بسعر السوق - الناتج الاجمالي

فترة النهاية:

2023

فترة البداية:

2010

الدورية:

سنوي

الوحدة:

الف جنيه

المرجع:

الجهاز المركزي للتعبئة العامة والإحصاء - الإحصاءات والمؤشرات الاقتصادية لشركات قطاع الأعمال العام والقطاع العام (عدا البنوك وشركات التأمين)

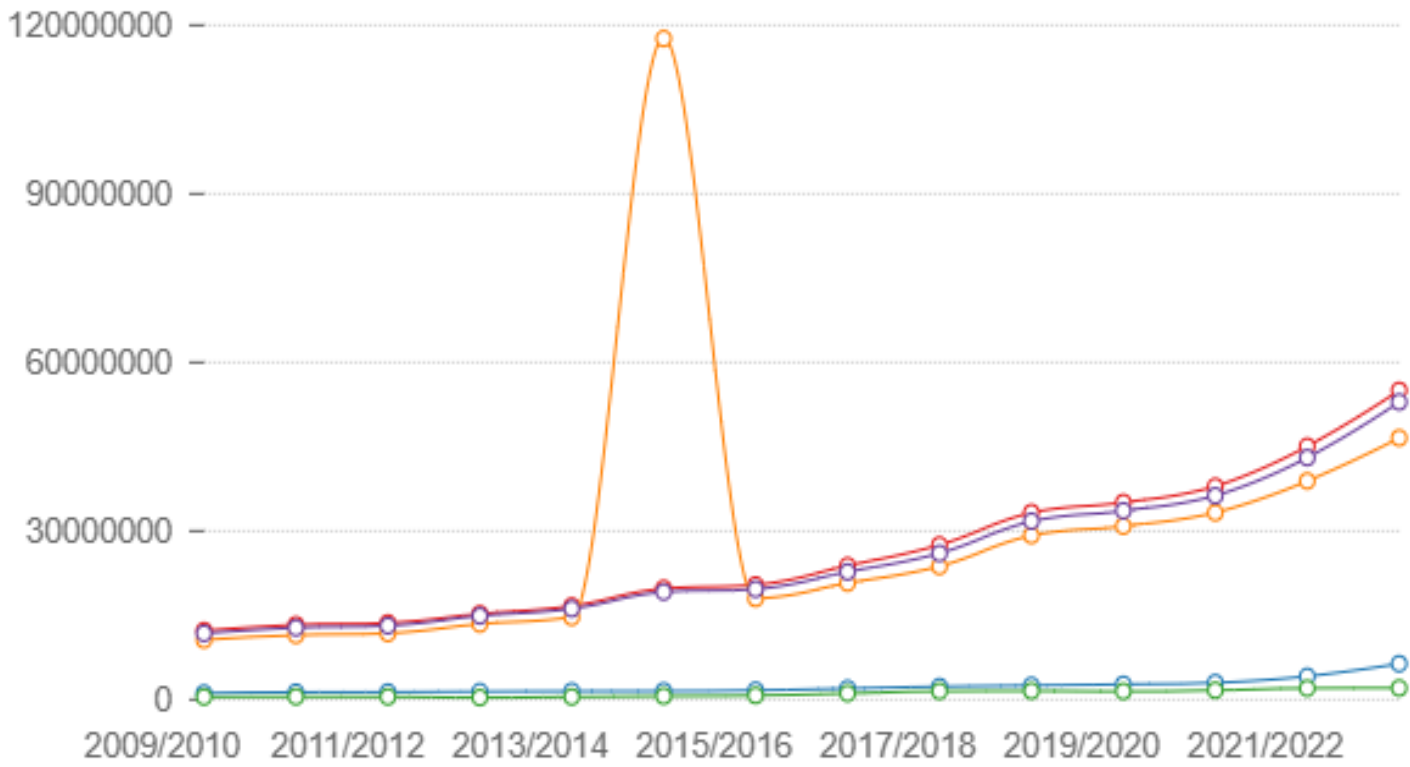
ملاحظات إحصائية:

الانتاج بسعر = إيرادات النشاط الجاري متضمنه التغير في مخزون الانتاج غير التام بالتكلفة - مشتريات بغرض البيع

لمزيد من التفاصيل الرجوع للنشرة

قد يكون هناك فروقات في التجميع

الانتاج والناتج الاجمالي بسعر السوق والناتج الاجمالي والصادف بتكلفة عوامل الانتاج للقطاع العام



الإهلاك - الضرائب والرسوم السلعية مطروحا منها الاعانات - الناتج الاجمالي بسعر السوق
الناتج الصافي بتكلفة عوامل الانتاج (القيمة المضافة الصافية)
الناتج الاجمالي - الناتج الصافي

فترة النهاية:

2023

فترة البداية:

2010

الدورية:

سنوي

الوحدة:

الف جنيه

المرجع:

الجهاز المركزي للتعبئة العامة والإحصاء - الإحصاءات والمؤشرات الاقتصادية لشركات قطاع الأعمال العام والقطاع العام (عدا البنوك وشركات التأمين)

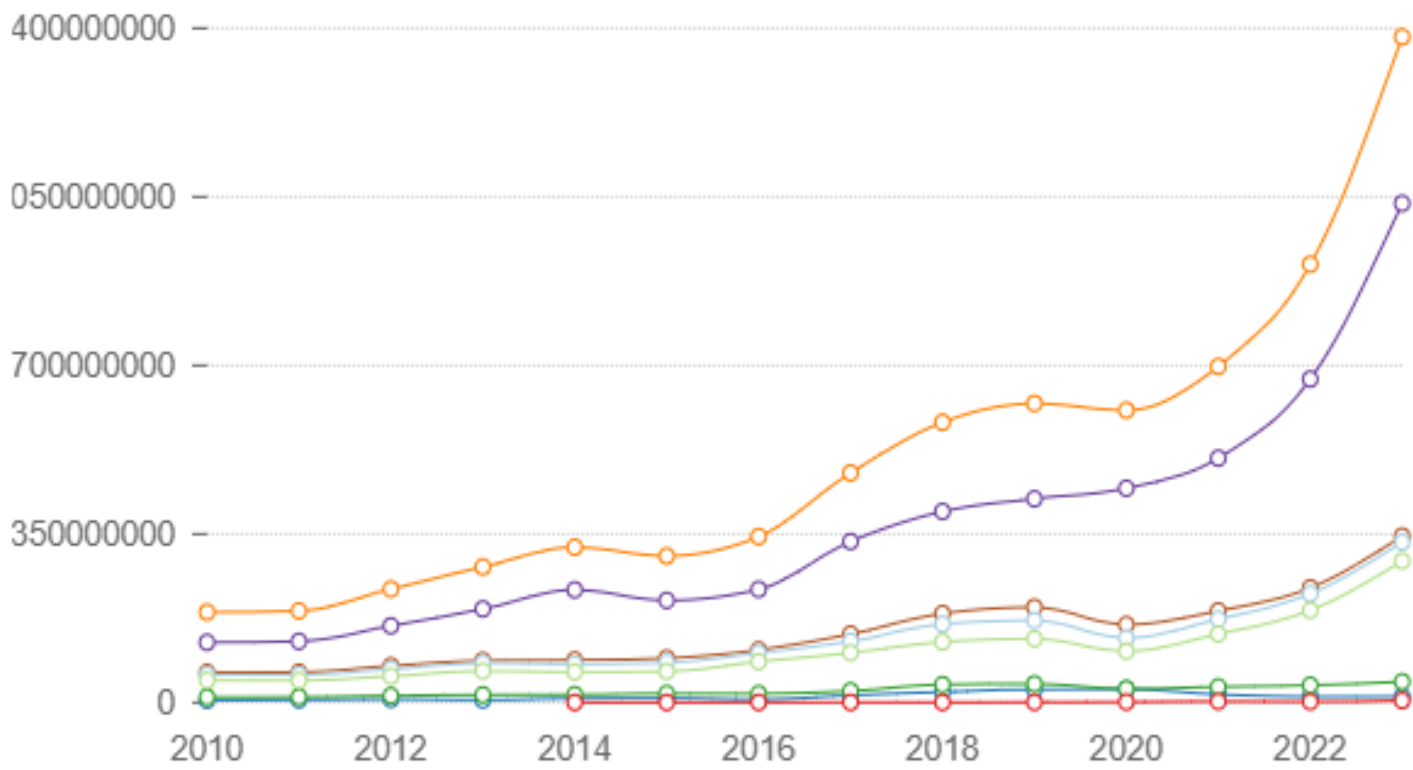
ملاحظات إحصائية:

الانتاج بسعر = ايرادات النشاط الجاري متضمنه التغير في مخزون الانتاج غير التام بالتكلفة - مشتريات بغرض البيع

لمزيد من التفاصيل الرجوع للنشرة

قد يكون هناك فروقات في التجميع

الإنتاج والناتج الإجمالي بسعر السوق والناتج الاجمالي والصادف بتكلفة عوامل الإنتاج لشركات القطاع الخاص الاستثماري



الضرائب والرسوم السلعية - الإهلاك - إعانات - الإنتاج بسعر السوق
مستلزمات الإنتاج - الناتج الإجمالي بسعر السوق - الناتج الإجمالي بتكلفة عوامل الإنتاج
الناتج الصافي بتكلفة عوامل الإنتاج

فترة النهاية:

2023

فترة البداية:

2010

الدورية:

سنوي

الوحدة:

الف جنيه

المرجع:

الجهاز المركزي للتعبئة العامة والإحصاء - الإحصاءات والمؤشرات الاقتصادية لشركات القطاع الخاص الاستثماري

ملاحظات إحصائية:

الناتج الإجمالي بسعر السوق = (الإنتاج بسعر السوق) - (مستلزمات الإنتاج)

الناتج الإجمالي بتكلفة عوامل الإنتاج = (الناتج الإجمالي بسعر السوق) - (الضرائب والرسوم السلعية)

الناتج الصافي بتكلفة عوامل الإنتاج = (الناتج الإجمالي بتكلفة عوامل الإنتاج) + (إعانات) - (الإهلاك)

لمزيد من التفاصيل الرجوع للنشرة

قد يكون هناك فروقات في التجميع