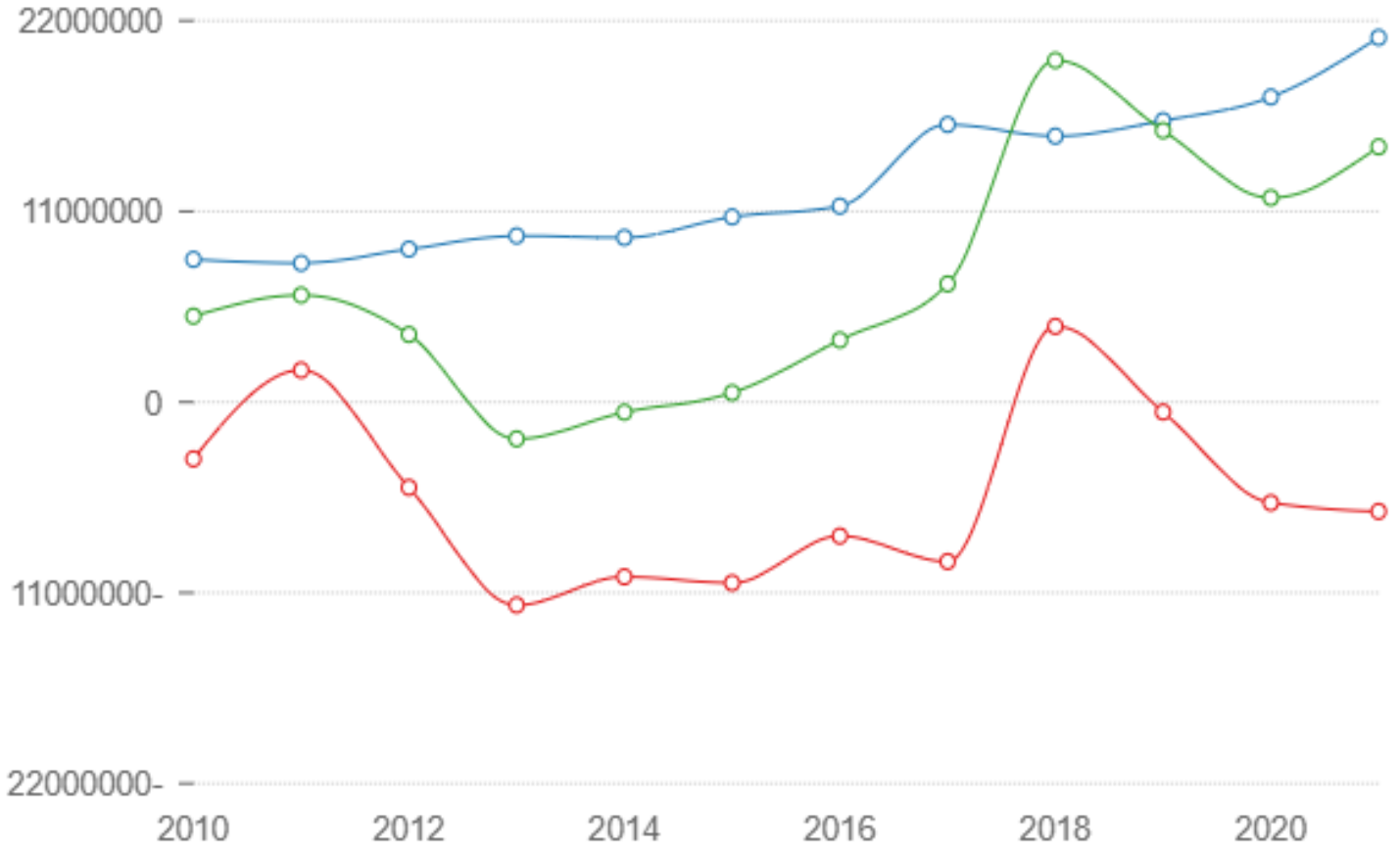


التكوين الرأسمالي الصافي لشركات القطاع الخاص المنظم



● الإهلاك ● التكوين الرأسمالي الإجمالي ● التكوين الرأسمالي الصافي

الوحدة:

الف جنيه

المرجع:

المرجع:

الفترة النهائية:

2021

الفترة البداية:

2010

الدورية:

سنوي

ملاحظات إحصائية:

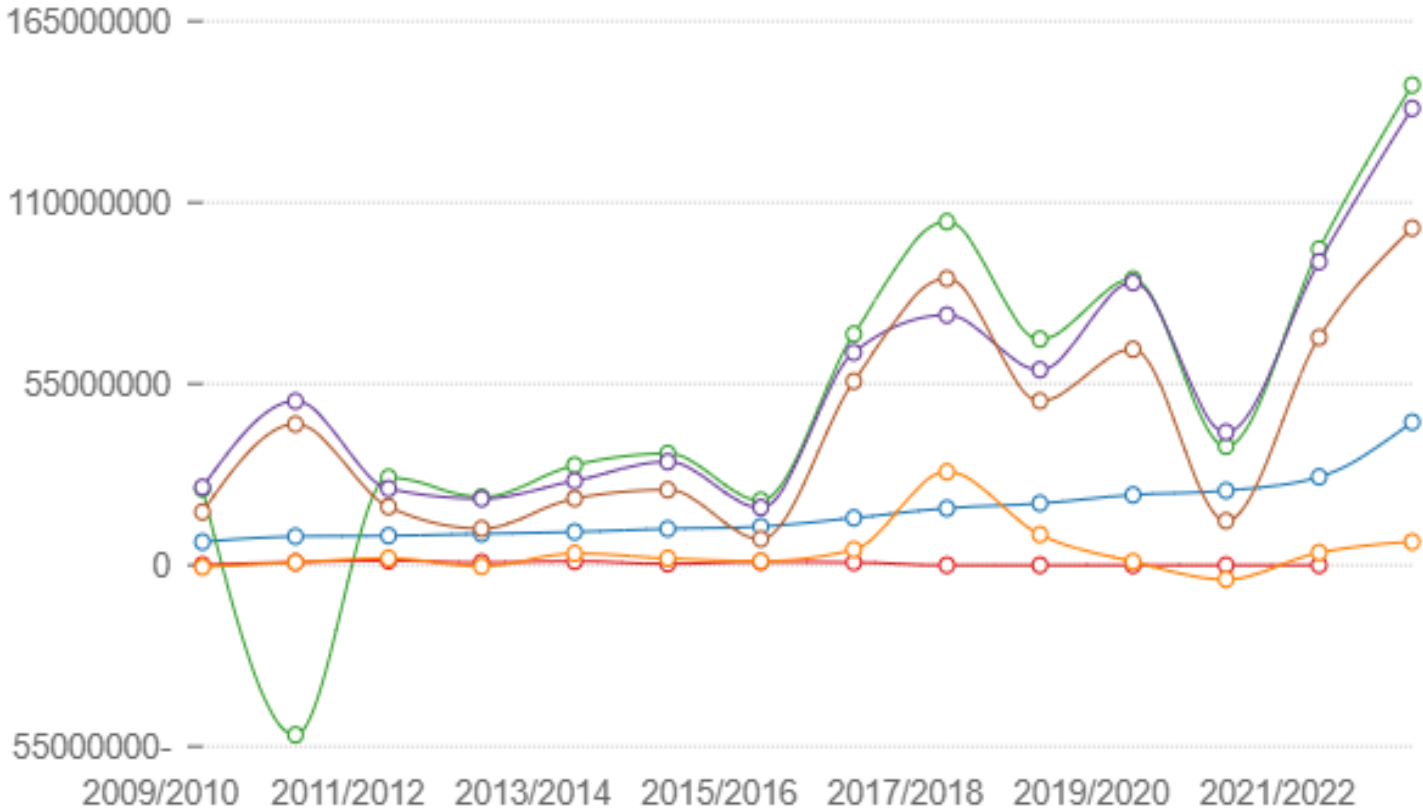
الإهلاك بال(-)

المرجع: الجهاز المركزي للتعبئة العامة والإحصاء - الإحصاءات والمؤشرات الاقتصادية لشركات القطاع الخاص (شركات الأموال)

لمزيد من التفاصيل الرجوع للنشرة

قد يكون هناك فروقات في التجميع

التكوين الرأسمالي الصافي لقطاع الأعمال العام



الإهلاك - التكوين الرأسمالي الإجمالي - فرق تقويم التغير في المخزون - التغير في مخزون - التكوين الرأسمالي الثابت - التكوين الرأسمالي الصافي

الوحدة:

الف جنيه

المرجع:

المرجع:

المرجع:

المرجع:

المرجع:

المرجع:

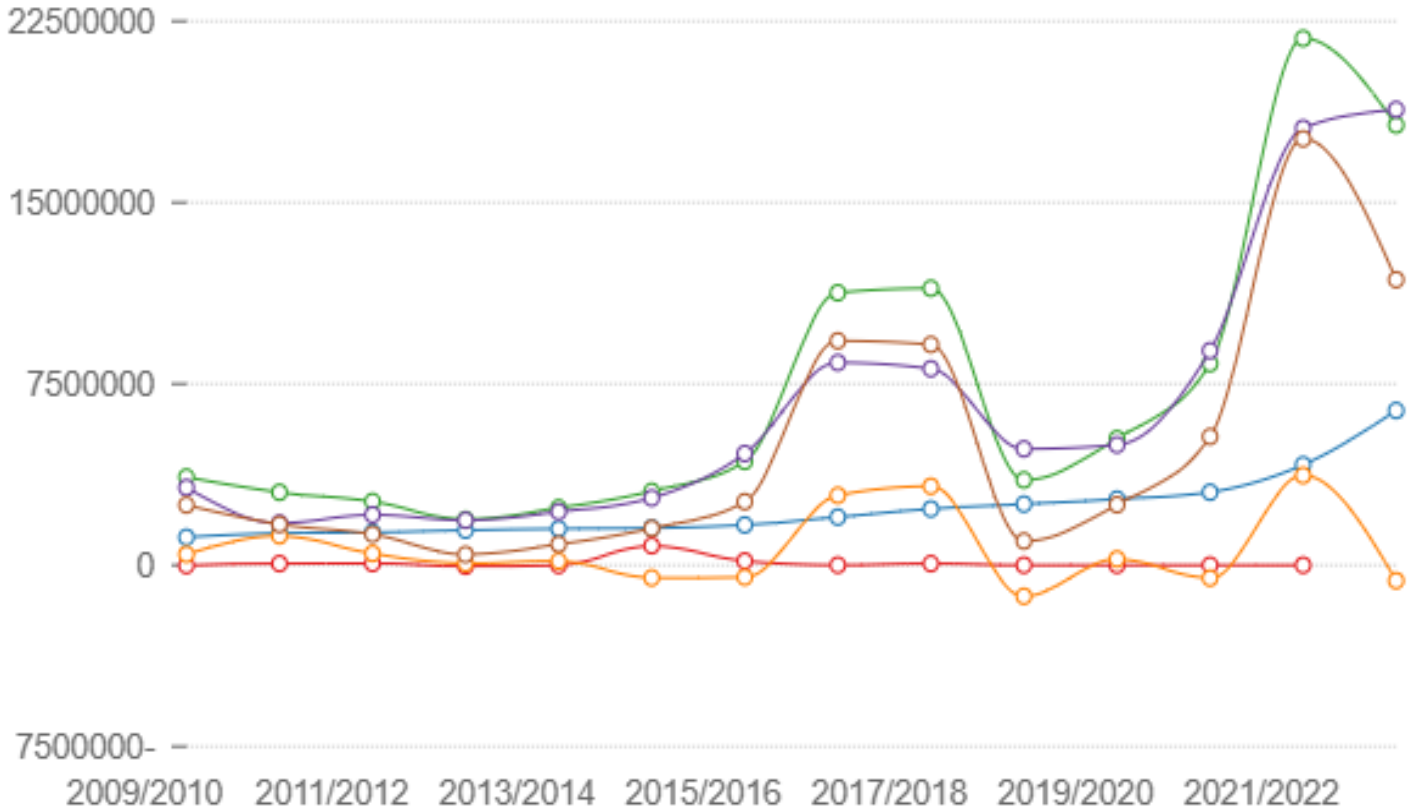
المرجع: الجهاز المركزي للتعبئة العامة والإحصاء - الإحصاءات والمؤشرات الاقتصادية لشركات قطاع الأعمال العام والقطاع العام (عدا البنوك وشركات التأمين)

ملاحظات إحصائية:

لمزيد من التفاصيل الرجوع للنشرة

قد يكون هناك فروقات في التجميع

التكوين الرأسمالي الصافي للقطاع العام



الإهلاك - التكوين الرأسمالي الإجمالي - فرق تقويم التغير في المخزون - التغير في مخزون - التكوين الرأسمالي الثابت - التكوين الرأسمالي الصافي

فترة النهاية:

2023

فترة البداية:

2010

الدورية:

سنوي

الوحدة:

الف جنيه

المرجع:

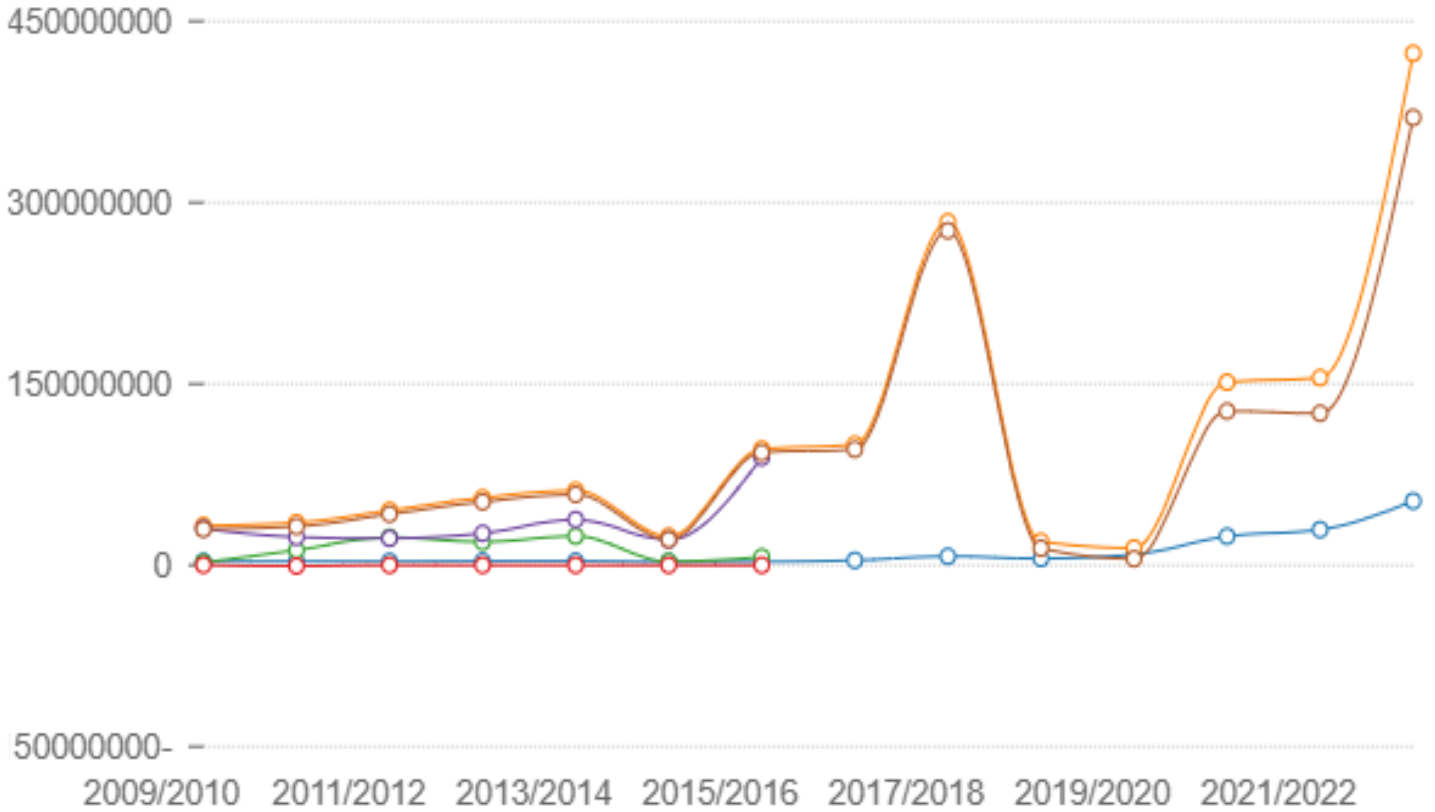
الجهـاز المـركـزي للتعبئة العامة والإحصاء - الإحصاءات والمؤشرات الاقتصادية لشركات قطاع الأعمال العام والقطاع العام (عدا البنوك وشركات التأمين)

ملاحظات إحصائية:

لمزيد من التفاصيل الرجوع للنشرة

قد يكون هناك فروقات في التجميع

اجمالي التكوين الرأسمالي الصافي للهيئات الاقتصادية



الإهلاك - التغير في المخزون - فرق تقويم التغير في المخزون - إجمالي التكوين الرأسمالي الثابت - التكوين الرأسمالي الصافي

| الوحدة: | الدورية: | فترة البداية: | فترة النهاية: |
|----------|----------|---------------|---------------|
| الف جنية | سنوي | 2010 | 2023 |

المرجع:

الجهـاز المـركـزي للتعبئة العامة والإحصاء - الإحصاءات والمؤشرات الاقتصادية للهيئات الاقتصادية

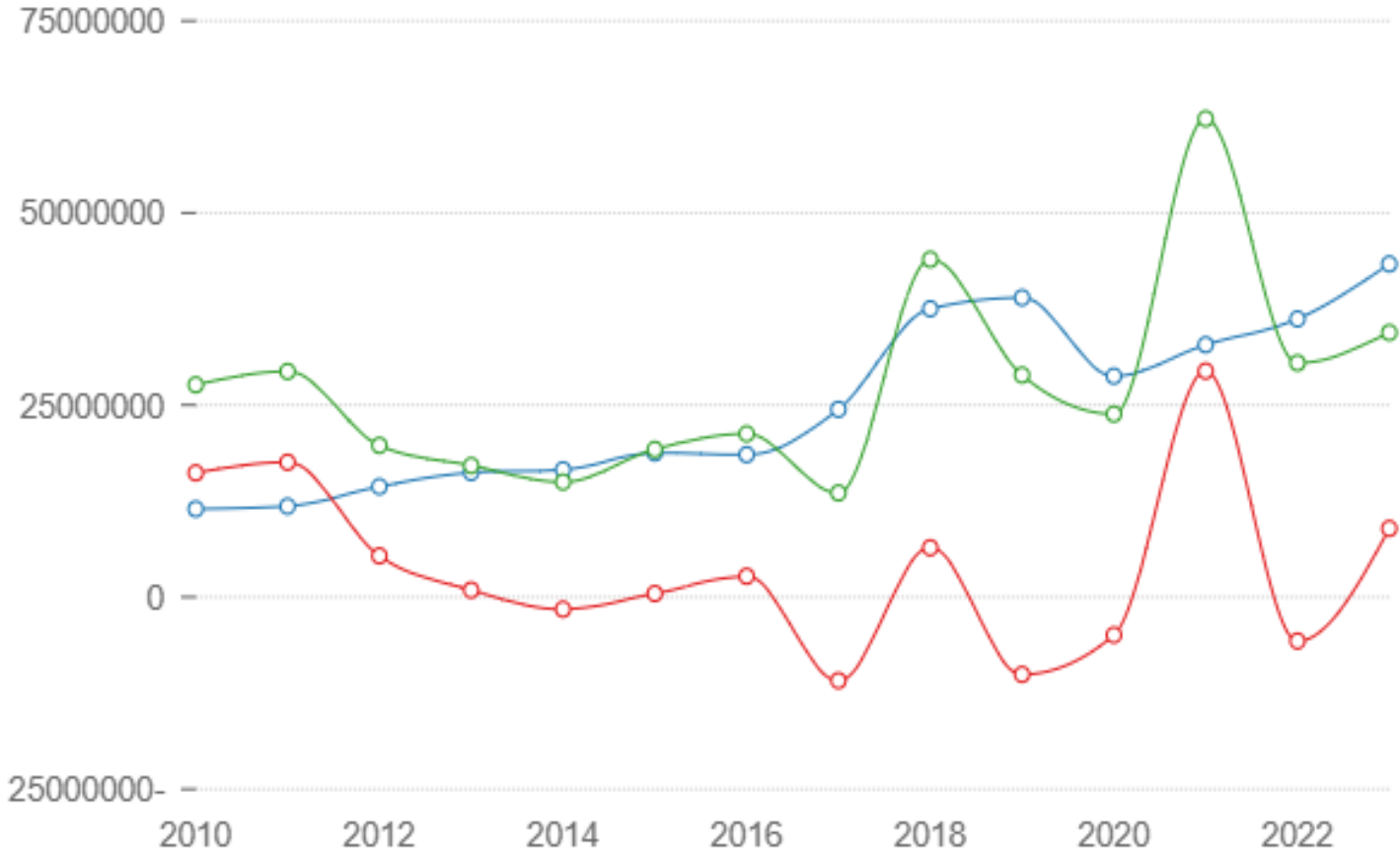
ملاحظات إحصائية:

قد يكون هناك فروقات في التجميع

لمزيد من التفاصيل الرجوع للنشرة

الاهلاك (-)

التكوين الرأسمالي الصافي لشركات القطاع الخاص الاستثماري



● الإهلاك ● التكوين الرأسمالي الإجمالي ● التكوين الرأسمالي الصافي

الوحدة:

الف جنيه

المرجع:

المرجع:

الفترة النهائية:

الفترة البداية:

الدورية:

سنوي

2010

2023

الجهـاز المـركـزي للتعبئة العامة والإحصاء - الإحصاءات والمؤشرات الاقتصادية لشركات القطاع الخاص الاستثماري

ملاحظات إحصائية:

الاهلاك بال(-)

لمزيد من التفاصيل الرجوع للنشرة

قد يكون هناك فروقات في التجميع