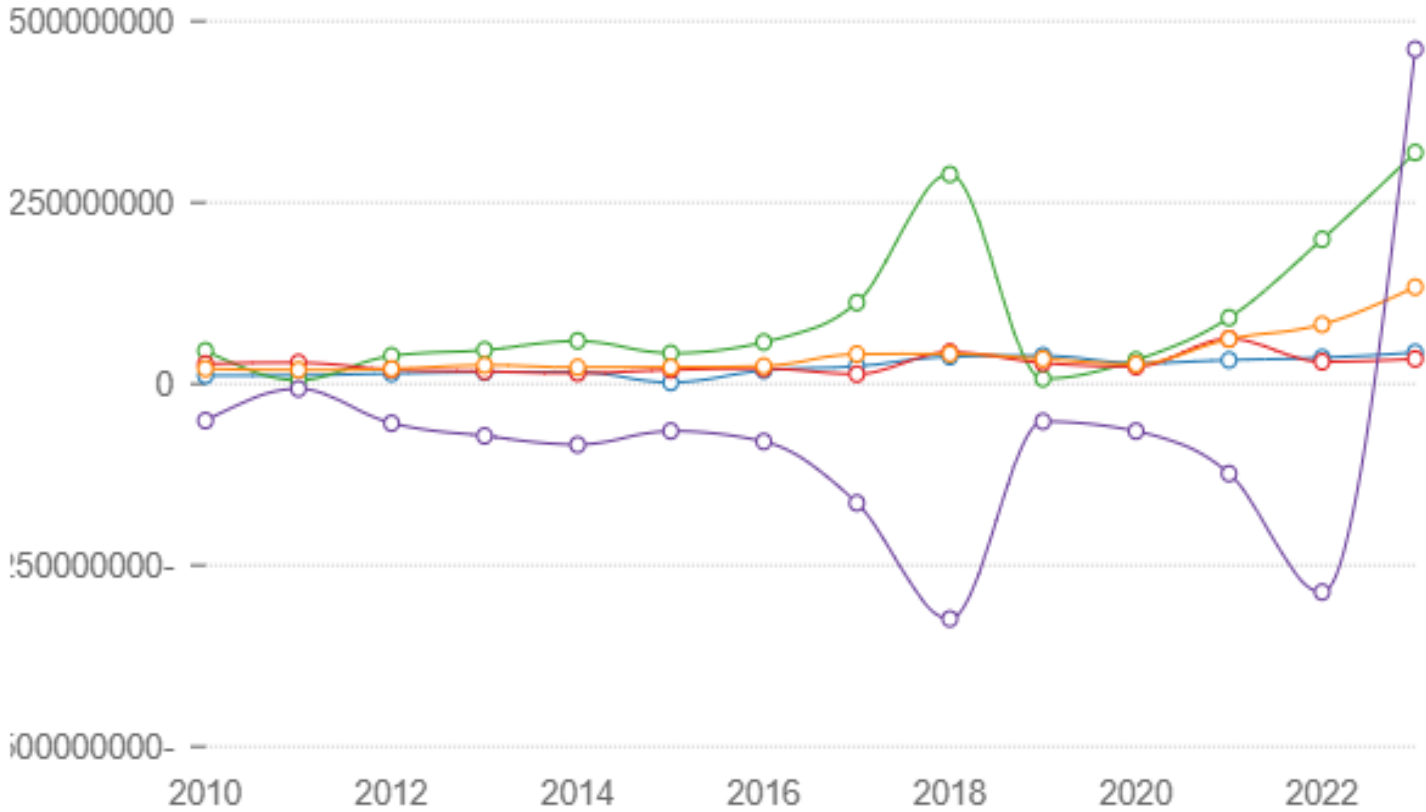


مصادر تمويل التكوين الرأسمالي الإجمالي لشركات القطاع الخاص الاستثماري



الإهلاك - صافي التحويلات الرأسمالية والمالية - جملة مصادر التمويل - الإصدار - الاقتراض

فترة النهاية:

2023

فترة البداية:

2010

الدورية:

سنوي

الوحدة:

الف جنيه

المرجع:

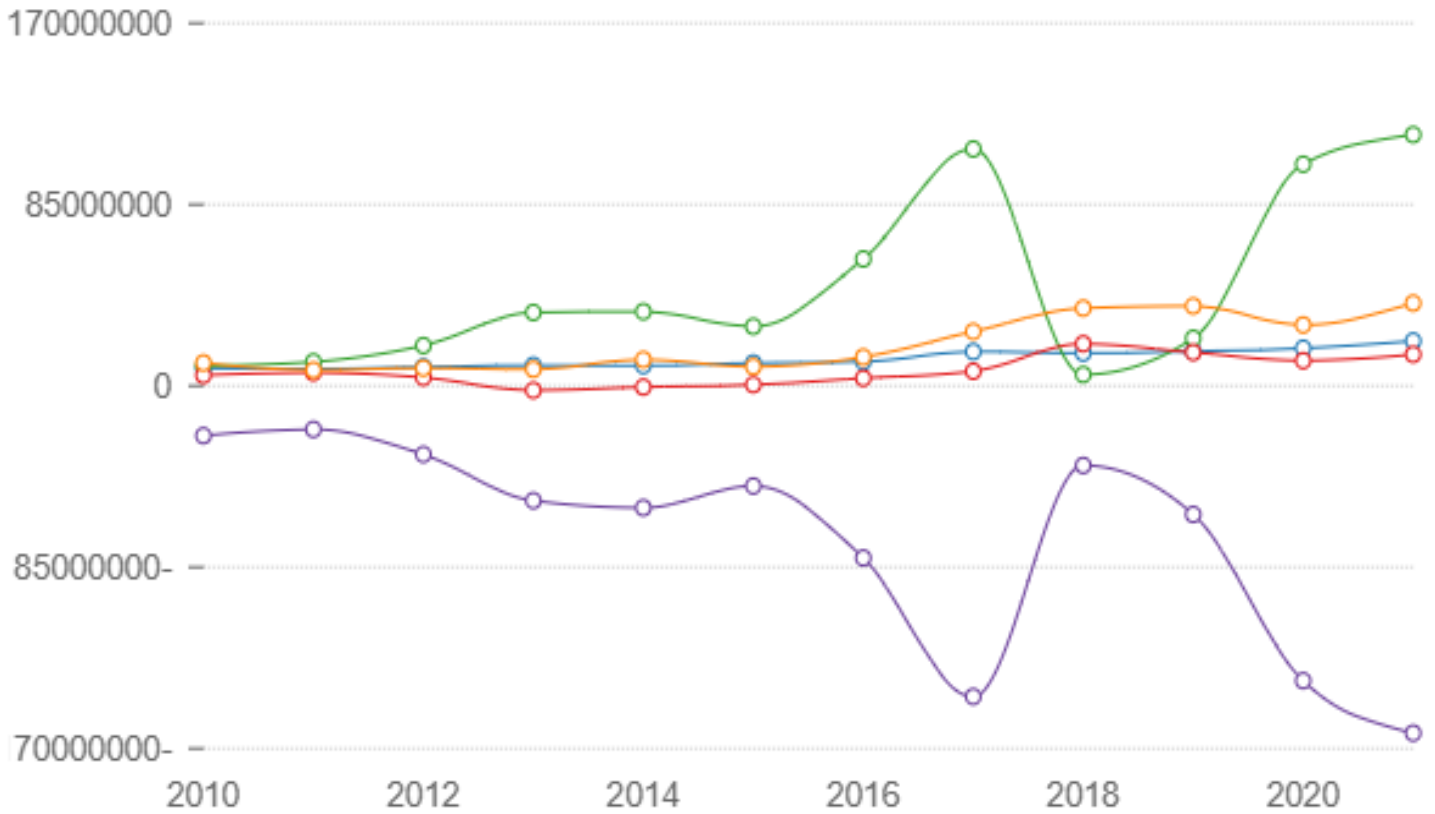
الجهاز المركزي للتعبئة العامة والإحصاء - الإحصاءات والمؤشرات الاقتصادية لشركات القطاع الخاص الاستثماري

ملاحظات إحصائية:

لمزيد من التفاصيل الرجوع للنشرة

قد يكون هناك فروقات في التجميع

مصادر تمويل التكوين الرأسمالي الإجمالي لشركات القطاع الخاص المنظم



الإهلاك - صافي التحويلات الرأسمالية والمالية - جملة مصادر التمويل - الإيداع - الاقتراض

فترة النهاية:

2021

فترة البداية:

2010

الدورية:

سنوي

الوحدة:

الف جنيه

المرجع:

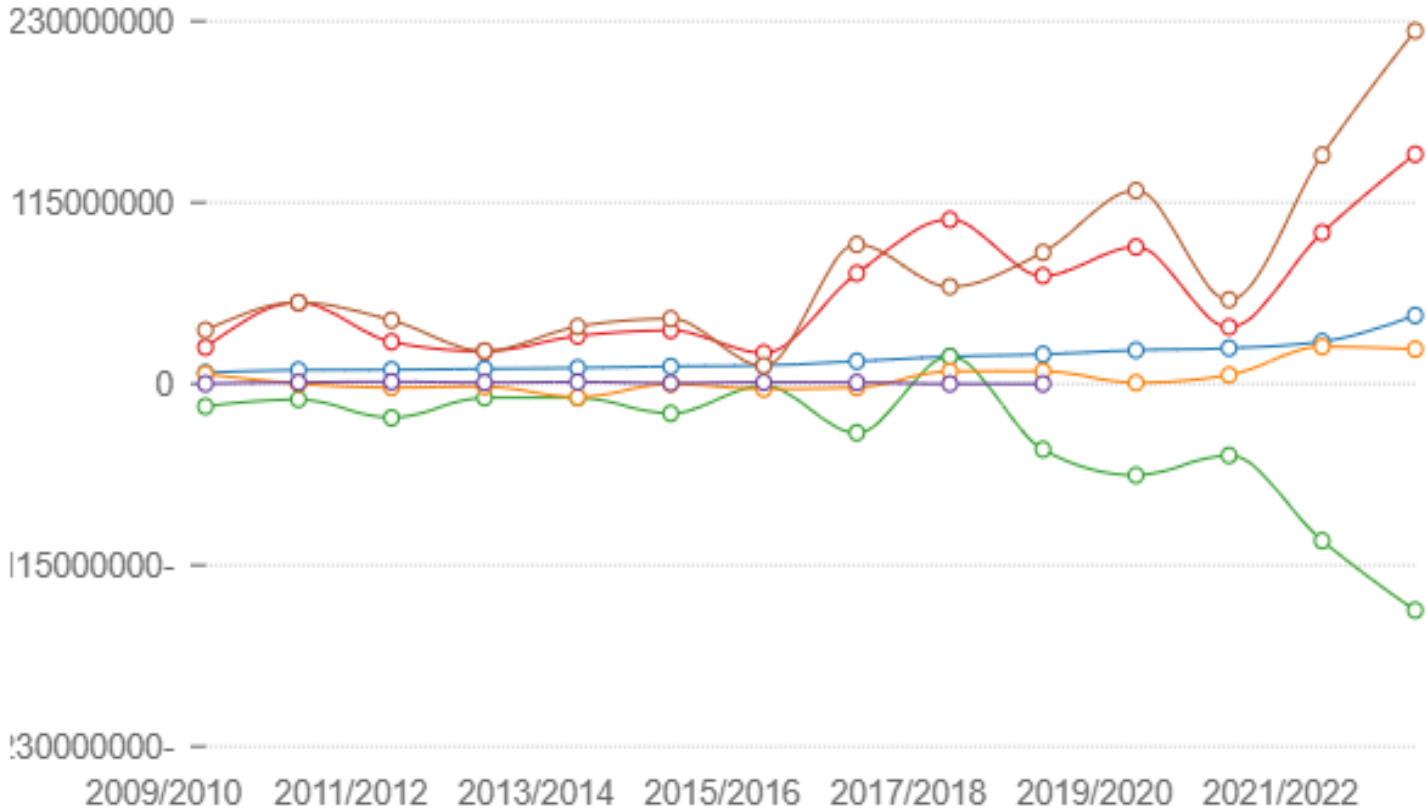
الجهـاز المـركـزي للتعبئة العامة والإحصاء - الإحصاءات والمؤشرات الاقتصادية لشركات القطاع الخاص (شركات الأموال)

ملاحظات إحصائية:

لمزيد من التفاصيل الرجوع للنشرة

قد يكون هناك فروقات في التجميع

مصادر تمويل التكوين الراسمالي لقطاع الاعمال العام



الإهلاك - صافي التحويلات الرأسمالية والمالية - صافي الاقتراض - فرق تقويم التغير في المخزون - الإيداع

فترة النهاية:

2023

فترة البداية:

2010

الدورية:

سنوي

الوحدة:

الف جنيه

المرجع:

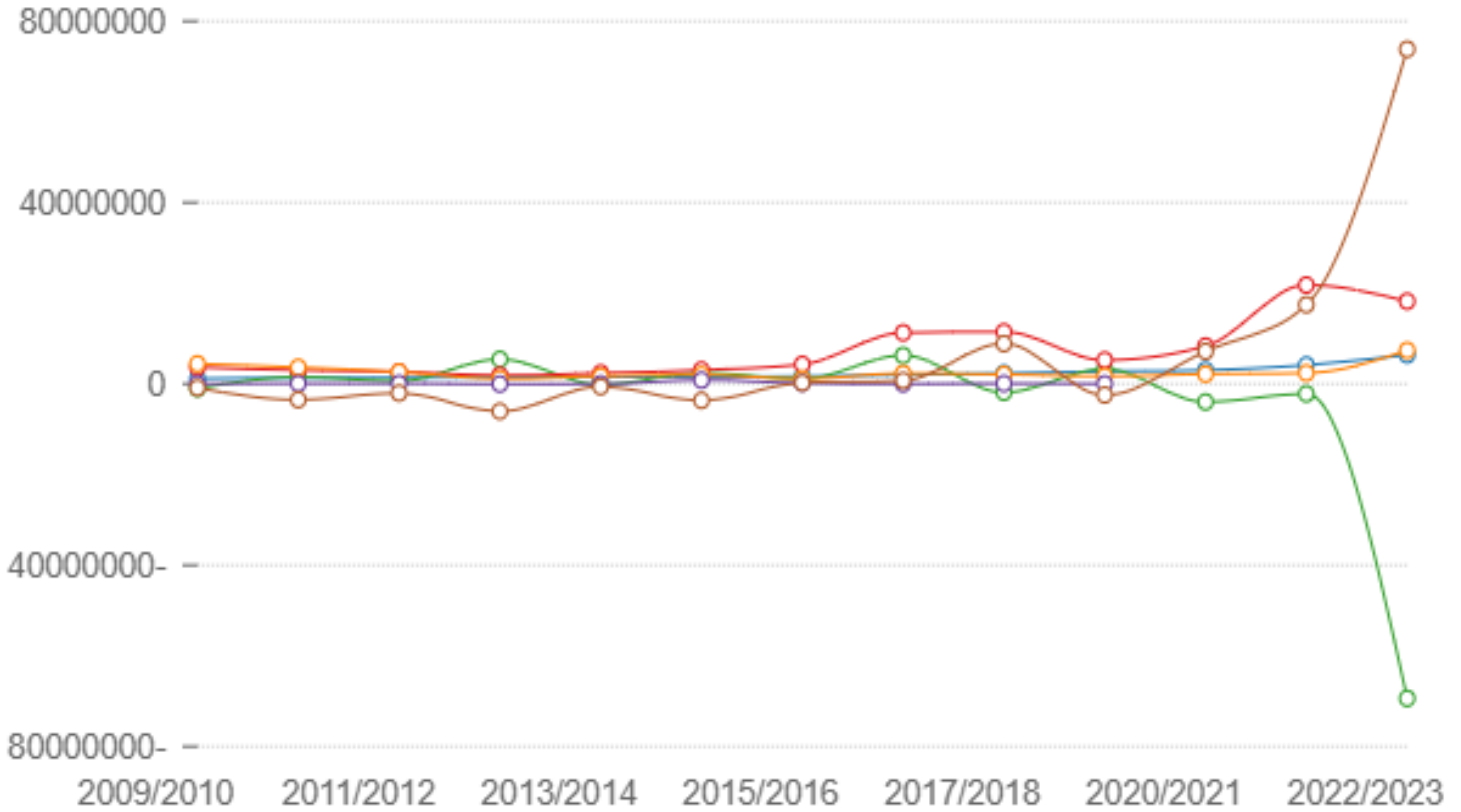
الجهـاز المركزي للتعبئة العامة والإحصاء - الإحصاءات والمؤشرات الاقتصادية لشركات قطاع الأعمال العام والقطاع العام (عدا البنوك وشركات التأمين)

ملاحظات إحصائية:

لمزيد من التفاصيل الرجوع للنشرة

قد يكون هناك فروقات في التجميع

مصادر تمويل التكوين الراسمالي الاجمالي للقطاع العام



الإهلاك - صافي التحويلات الرأسمالية والمالية - صافي الاقتراض - جملة مصادر التمويل - الإيداع

فترة النهاية:

2023

فترة البداية:

2010

الدورية:

سنوي

الوحدة:

الف جنيه

المرجع:

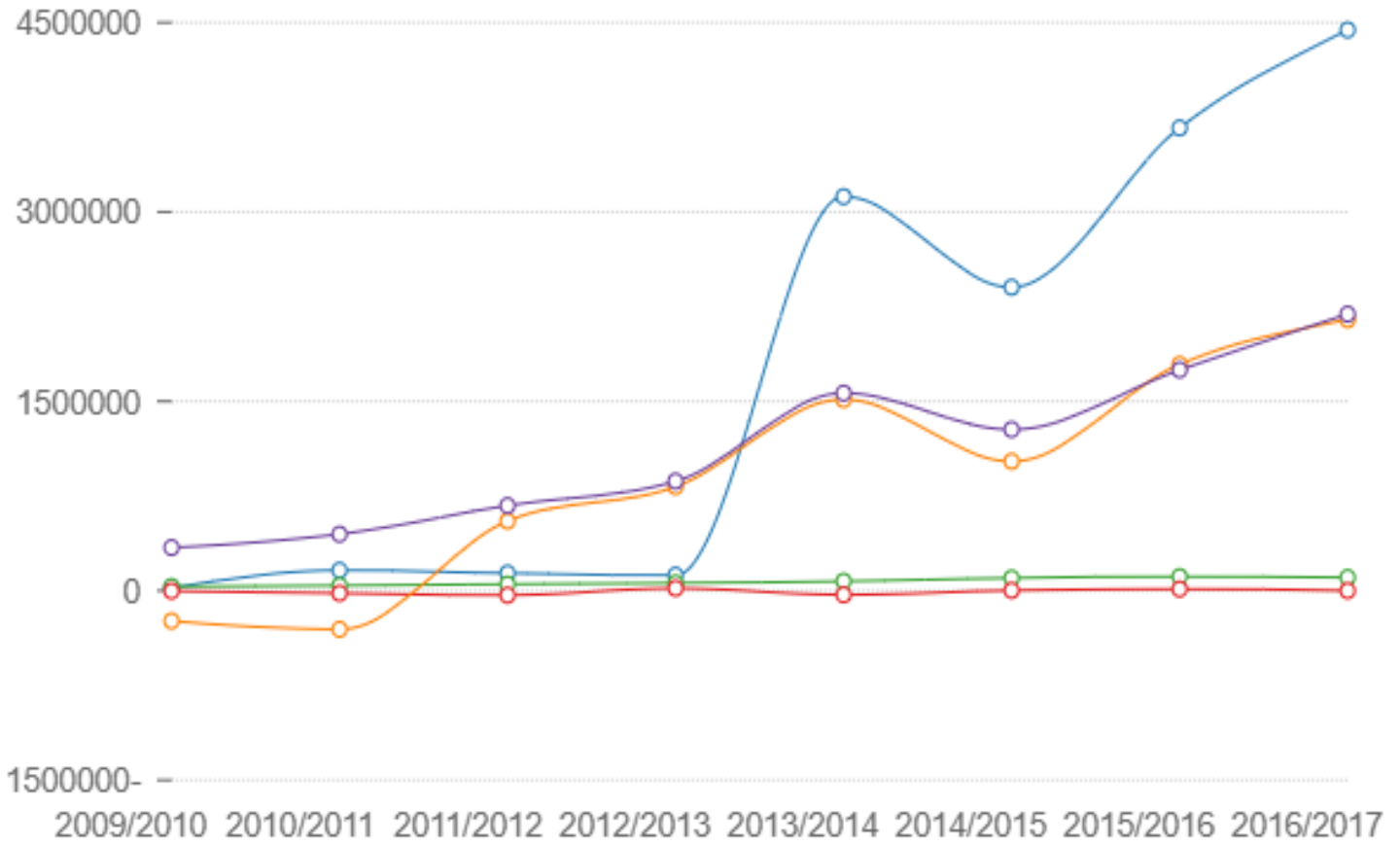
الجهاز المركزي للتعبئة العامة والإحصاء - الإحصاءات والمؤشرات الاقتصادية لشركات قطاع الأعمال العام والقطاع العام (عدا البنوك وشركات التأمين)

ملاحظات إحصائية:

لمزيد من التفاصيل الرجوع للنشرة

قد يكون هناك فروقات في التجميع

مصادر تمويل التكوينات الرأسمالية الاجمالية لشركات التأمين (القطاعين العام والخاص)



الإجمالي - صافي التحويلات الرأسمالية - الاقراض - الإدخار - الإهلاك

فترة النهاية:

2017

فترة البداية:

2010

الدورية:

سنوي

الوحدة:

الف جنيه

المرجع:

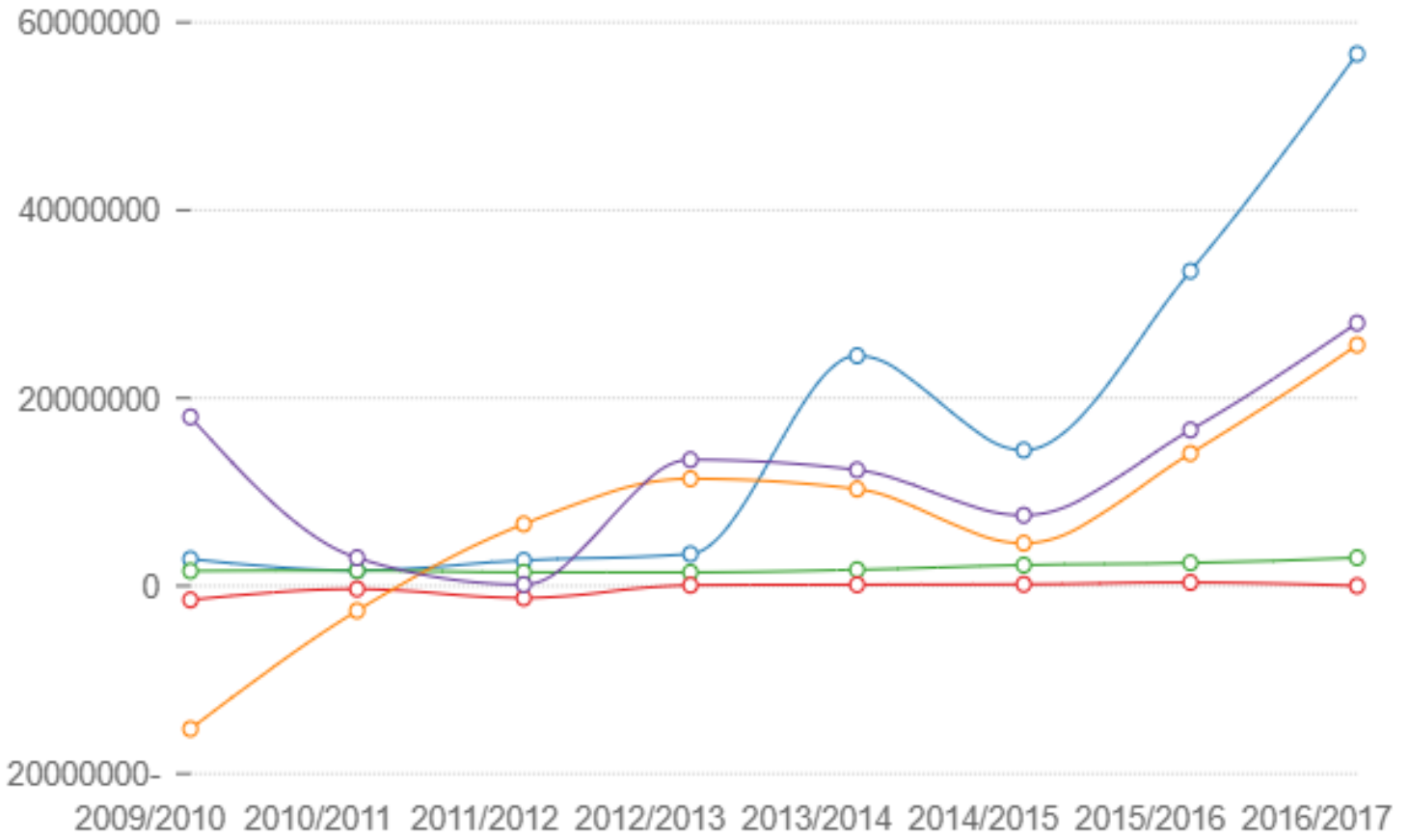
الجهـاز المـركـزي للتعبئة العامة والإحصاء - الإحصاءات والمؤشرات الاقتصادية للبنوك وشركات التأمين

ملاحظات إحصائية:

لمزيد من التفاصيل الرجوع للنشرة

قد يكون هناك فروقات في التجميع

مصادر تمويل التكوينات الرأسمالية الاجمالية للبنوك (القطاعين العام والخاص)



الإجمالي - الإهلاك - صافي التحويلات الرأسمالية - الاقراض - الإدخار

فترة النهاية:

2017

فترة البداية:

2010

الدورية:

سنوي

الوحدة:

الف جنيه

المرجع:

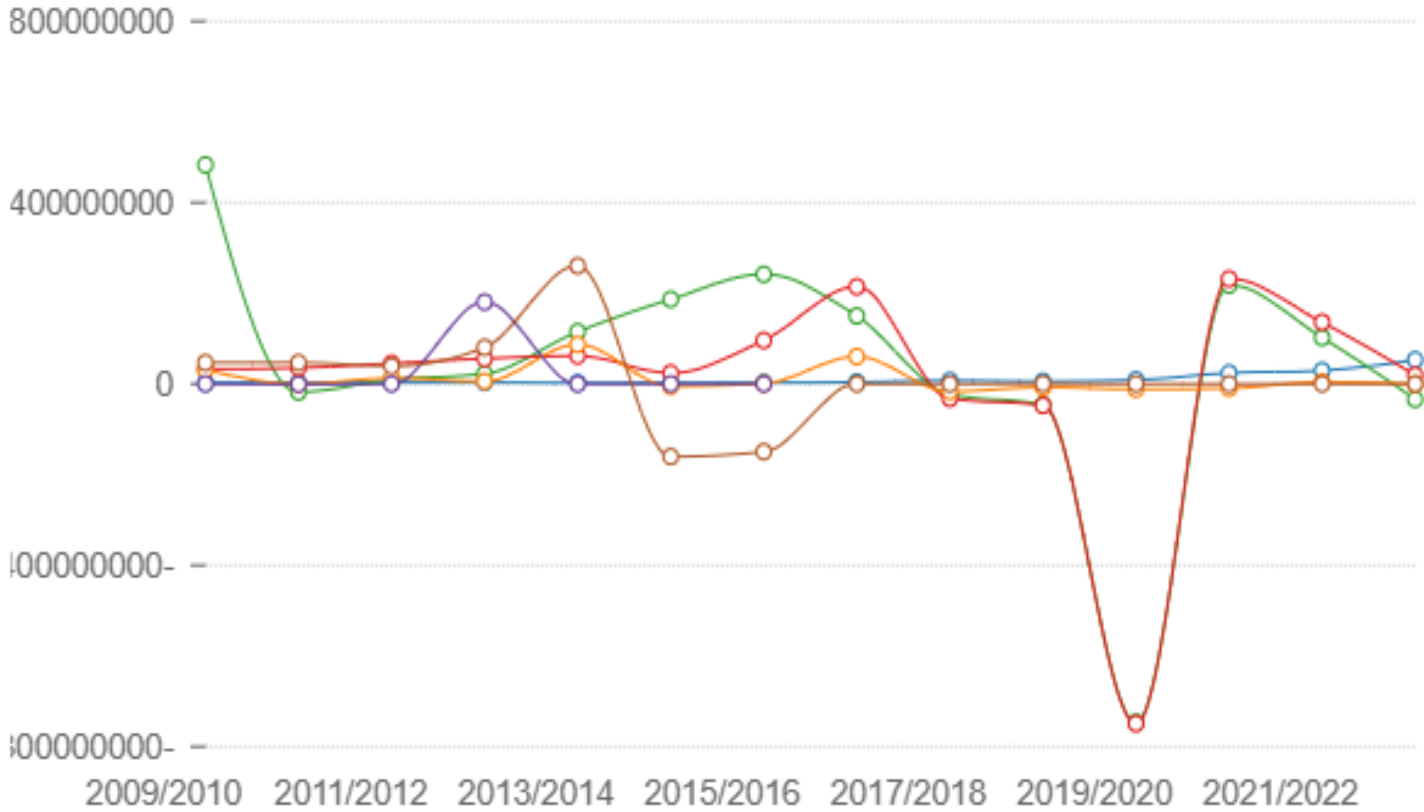
الجهـاز المـركـزي للتعبئة العامة والإحصاء - الإحصاءات والمؤشرات الاقتصادية للبنوك وشركات التأمين

ملاحظات إحصائية:

لمزيد من التفاصيل الرجوع للنشرة

قد يكون هناك فروقات في التجميع

اجمالي مصادر تمويل التكوين الرأسمالي الإجمالي للهيئات الإقتصادية



الإهلاك - صافي التحويلات الرأسمالية والمالية - اجمالي مصادر التمويل - الإيداع - الإقتراض - فرق تقويم التغير في المخزون

الوحدة:

الف جنية

المرجع:

المرجع:

المرجع:

المرجع:

المرجع:

المرجع:

المرجع:

المرجع:

المرجع:

المرجع:

المرجع:

المرجع:

المرجع:

المرجع:

المرجع: الجهاز المركزي للتعبئة العامة والإحصاء - الإحصاءات والمؤشرات الإقتصادية للهيئات الإقتصادية

ملاحظات إحصائية:

قد يكون هناك فروقات في التجميع

لمزيد من التفاصيل الرجوع للنشرة