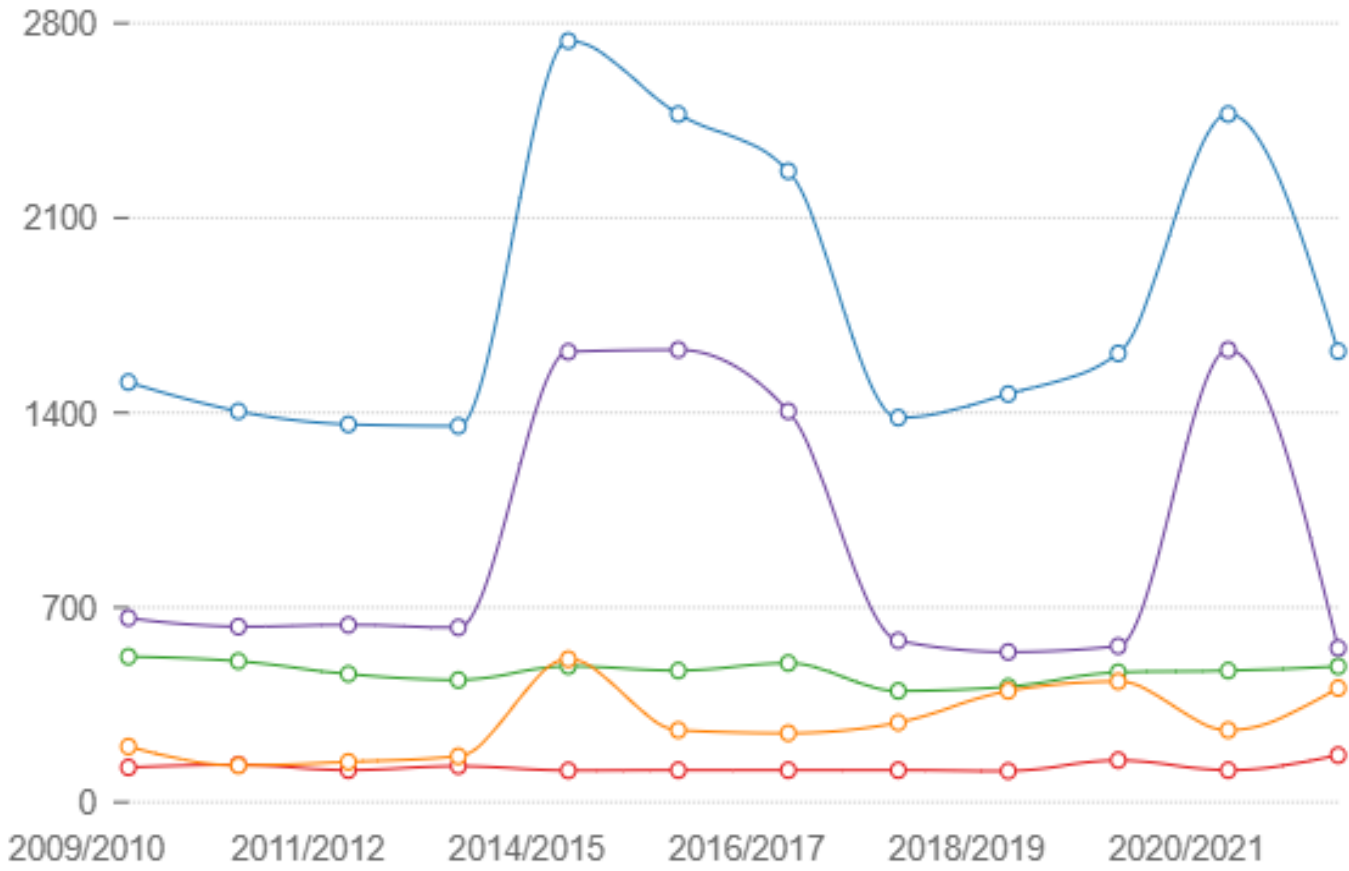


إجمالي أعداد الخطوط بهيئات وشركات ومرافق النقل العام للركاب



الإجمالي - القاهرة - الأسكندرية - داخل المدن - خارج المدن

فترة النهاية:

2022

فترة البداية:

2010

الدورية:

سنوي

الوحدة:

عدد

المرجع:

الجهـاز المـركـزي للتـعبئة العامة والإحصاء - النقل العام للركاب داخل وخارج المدن

ملاحظات إحصائية:

داخل المدن لايشمل القاهرة الكبرى والاسكندرية

قد يكون هناك فروقات في التجميع

لمزيد من التفاصيل الرجوع للنشرة