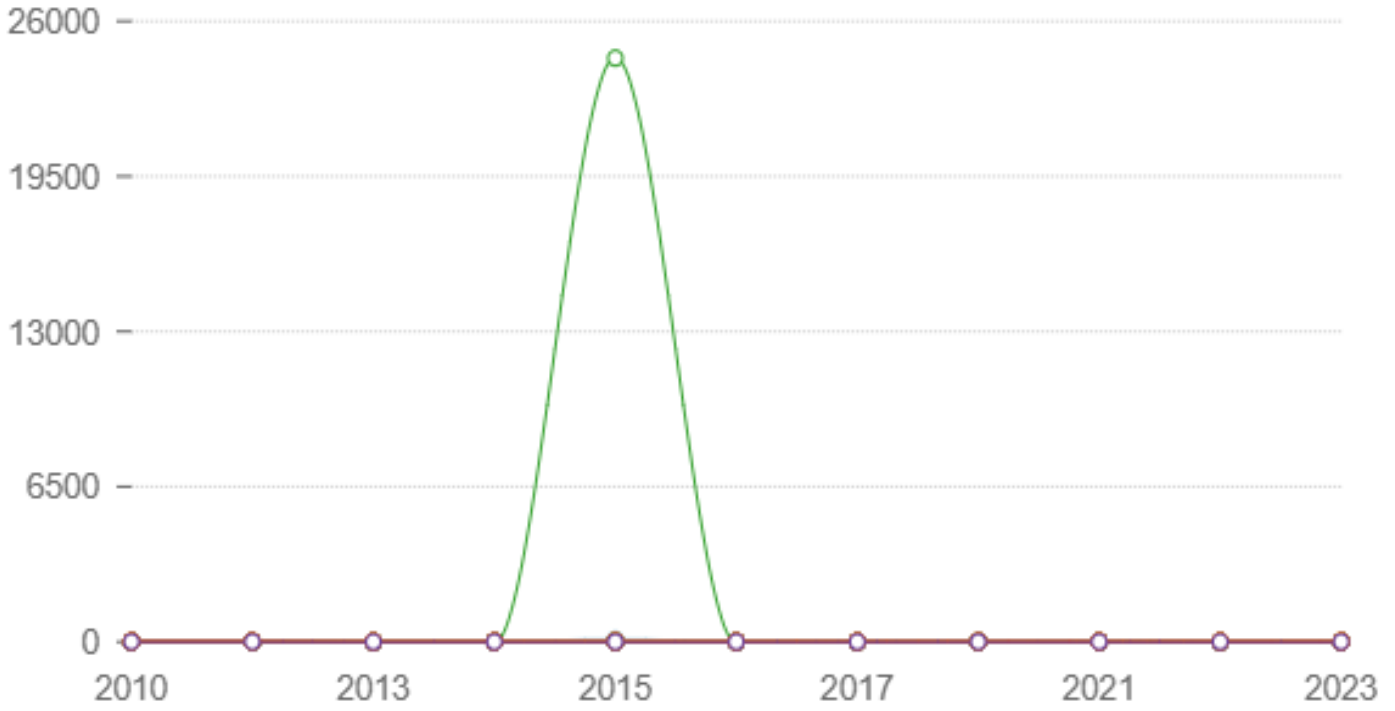


نسبة سيارات الخدمة العامة طبقا للمحافظات



- الوادي الجديد - مطروح - شمال سيناء - جنوب سيناء - الأقصر - الفيوم
 - البحر الأحمر - كفر الشيخ - بني سويف - بورسعيد - دمياط - الإسماعيلية
 - المنوفية - سوهاج - المنيا - السويس - قنا - الشرقية - أسيوط - أسوان
 - البحيرة - الدقهلية - القليوبية - الجيزة - الغربية - القاهرة - الإسكندرية

فترة النهاية:

2023

فترة البداية:

2010

الدورية:

سنوي

الوحدة:

نسبة

المرجع:

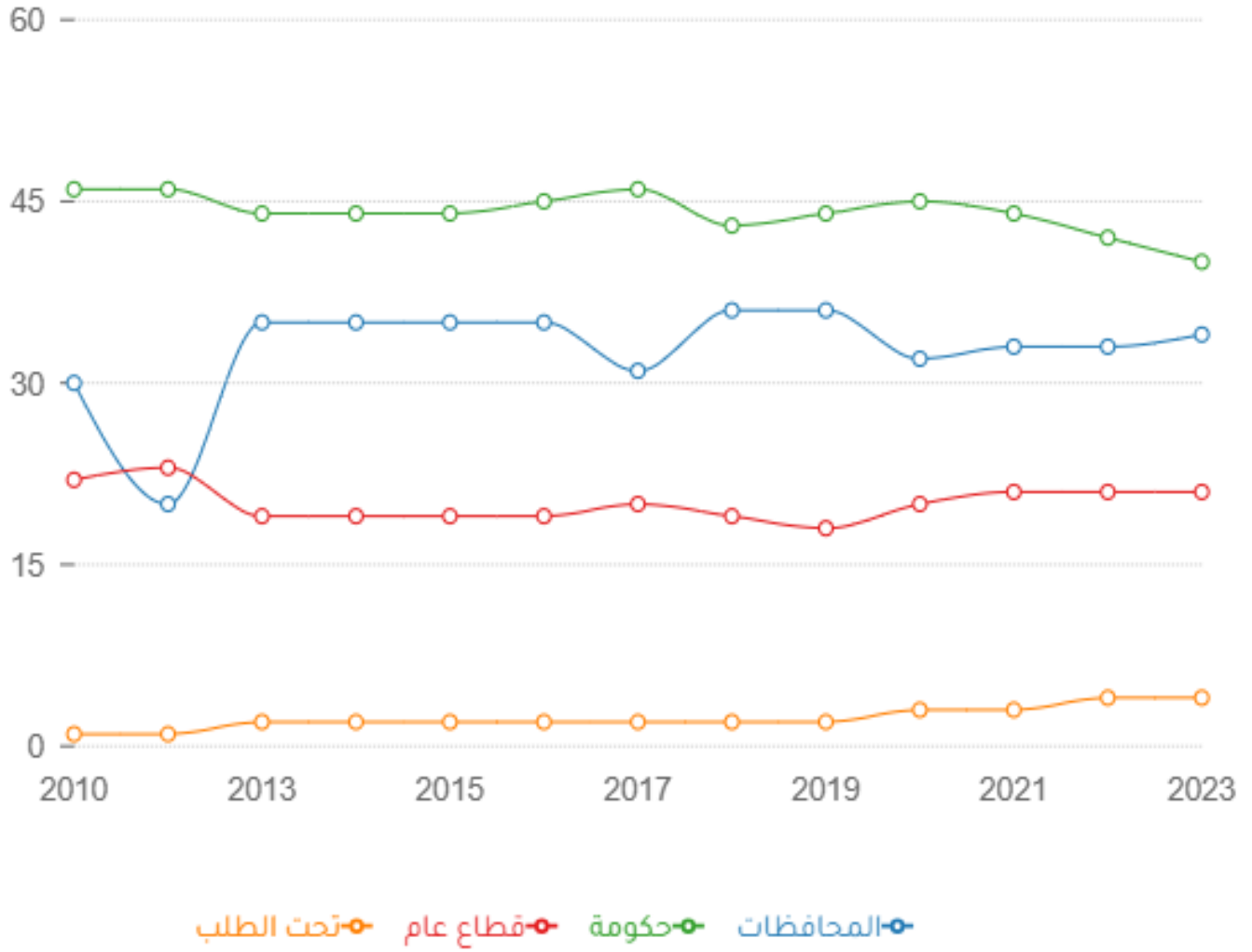
الجهـاز المـركـزي للتعبئة العامة والإحصاء - حصر المركبات المرخصة

ملاحظات إحصائية:

لمزيد من التفاصيل الرجوع للنشرة

قد يكون هناك فروقات في التجميع

نسبة سيارات الخدمة العامة طبقا لنوع الترخيص



فترة النهاية:

2023

فترة البداية:

2010

الدورية:

سنوي

الوحدة:

نسبة

المرجع:

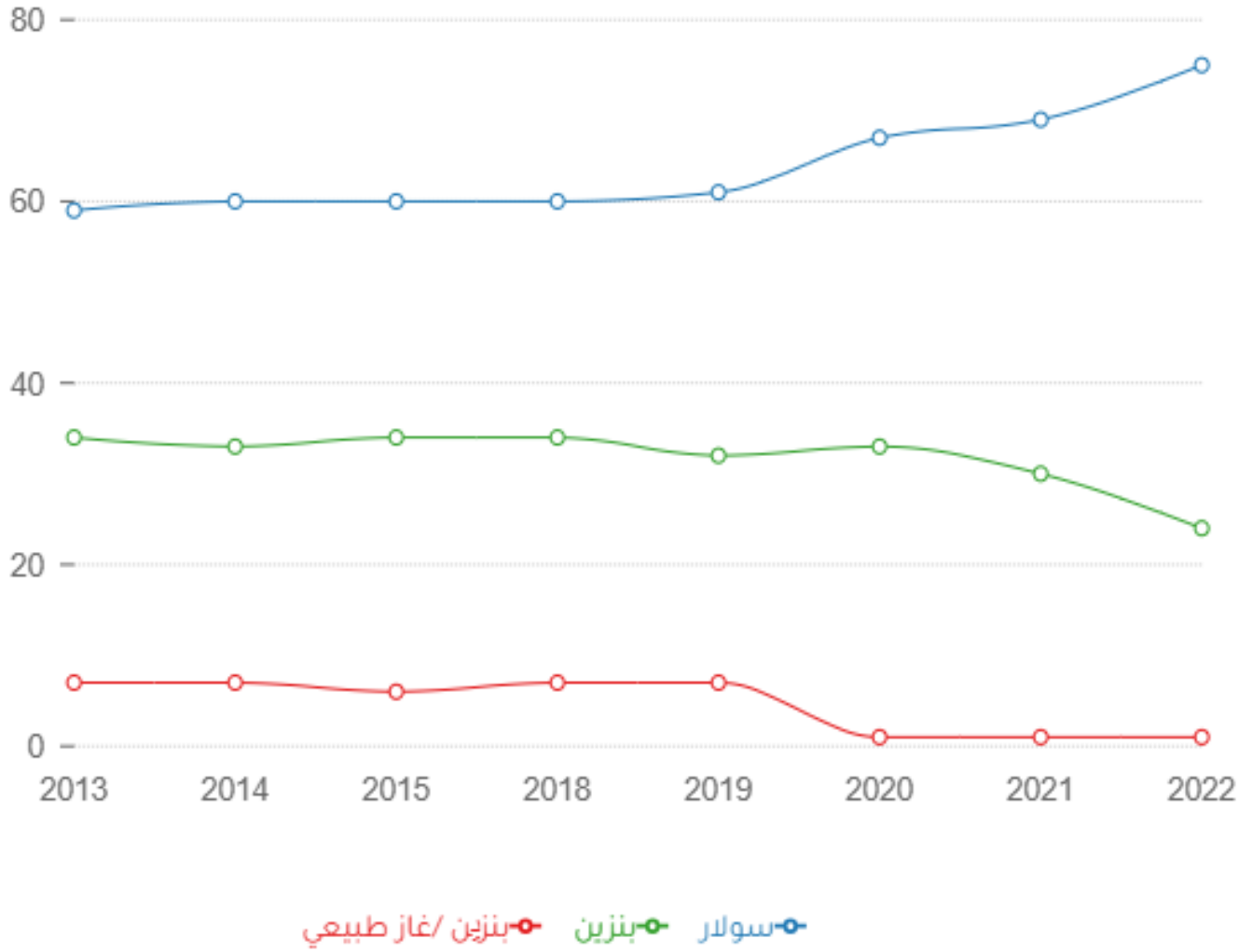
الجهـاز المـركـزي للتعبئة العامة والإحصاء - حصر المركبات المرخصة

ملاحظات إحصائية:

لمزيد من التفاصيل الرجوع للنشرة

قد يكون هناك فروقات في التجميع

نسبة سيارات الخدمة العامة طبقا لنوع الوقود



فترة النهاية:
2022

فترة البداية:
2013

الدورية:
سنوي

الوحدة:
نسبة

المرجع:

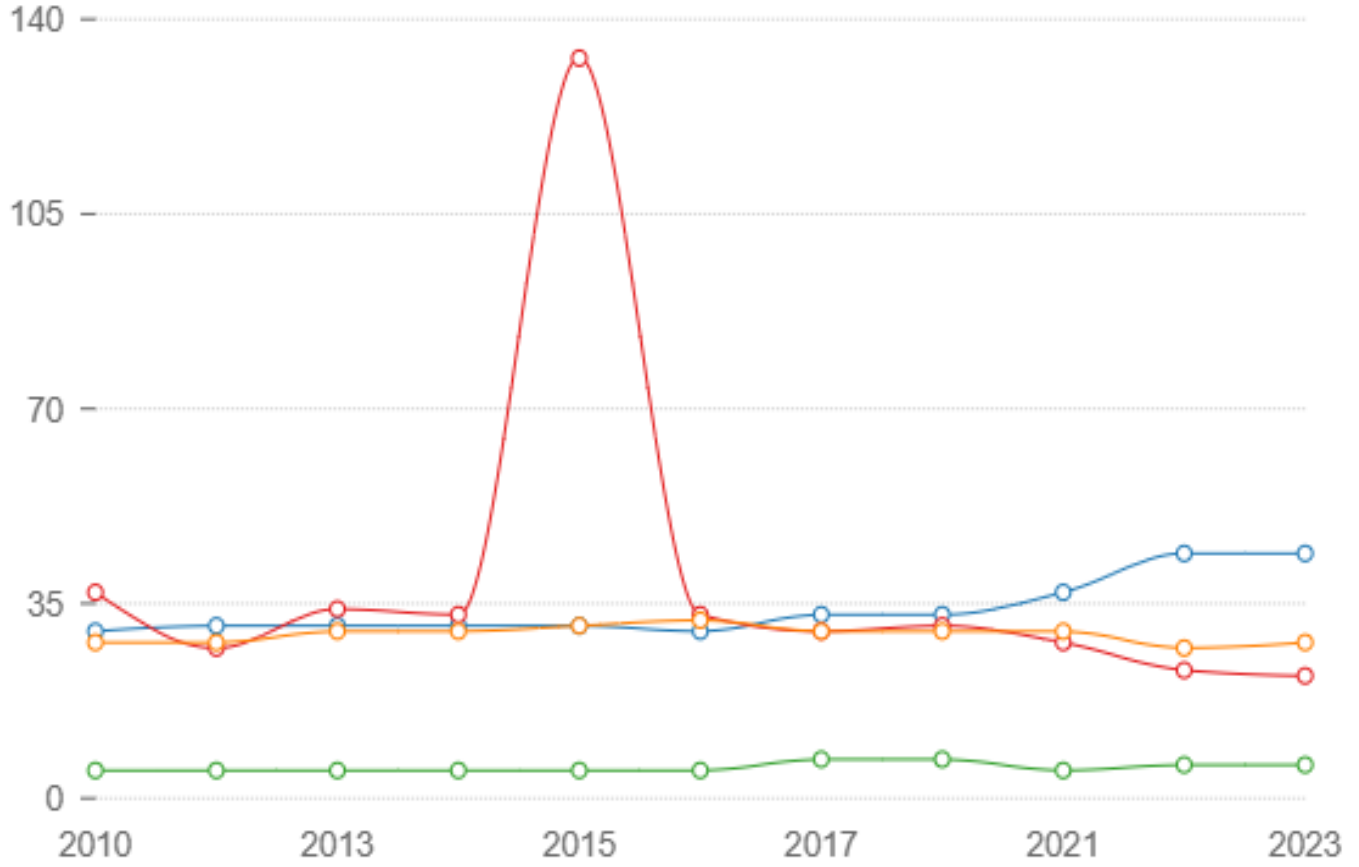
الجهـاز المـركـزي للتعبئة العامة والإحصاء - حصر المركبات المرخصة

ملاحظات إحصائية:

لمزيد من التفاصيل الرجوع للنشرة

قد يكون هناك فروقات في التجميع

نسبة سيارات الخدمة العامة طبقا للأقاليم



محافظة حضرية - محافظة الوجه البحري - محافظة الحدود - محافظة الوجه القبلي

فترة النهاية:

2023

فترة البداية:

2010

الدورية:

سنوي

الوحدة:

نسبة

المرجع:

الجهـاز المركزي للتعبئة العامة والإحصاء - حصر المركبات المرخصة

ملاحظات إحصائية:

لمزيد من التفاصيل الرجوع للنشرة

قد يكون هناك فروقات في التجميع