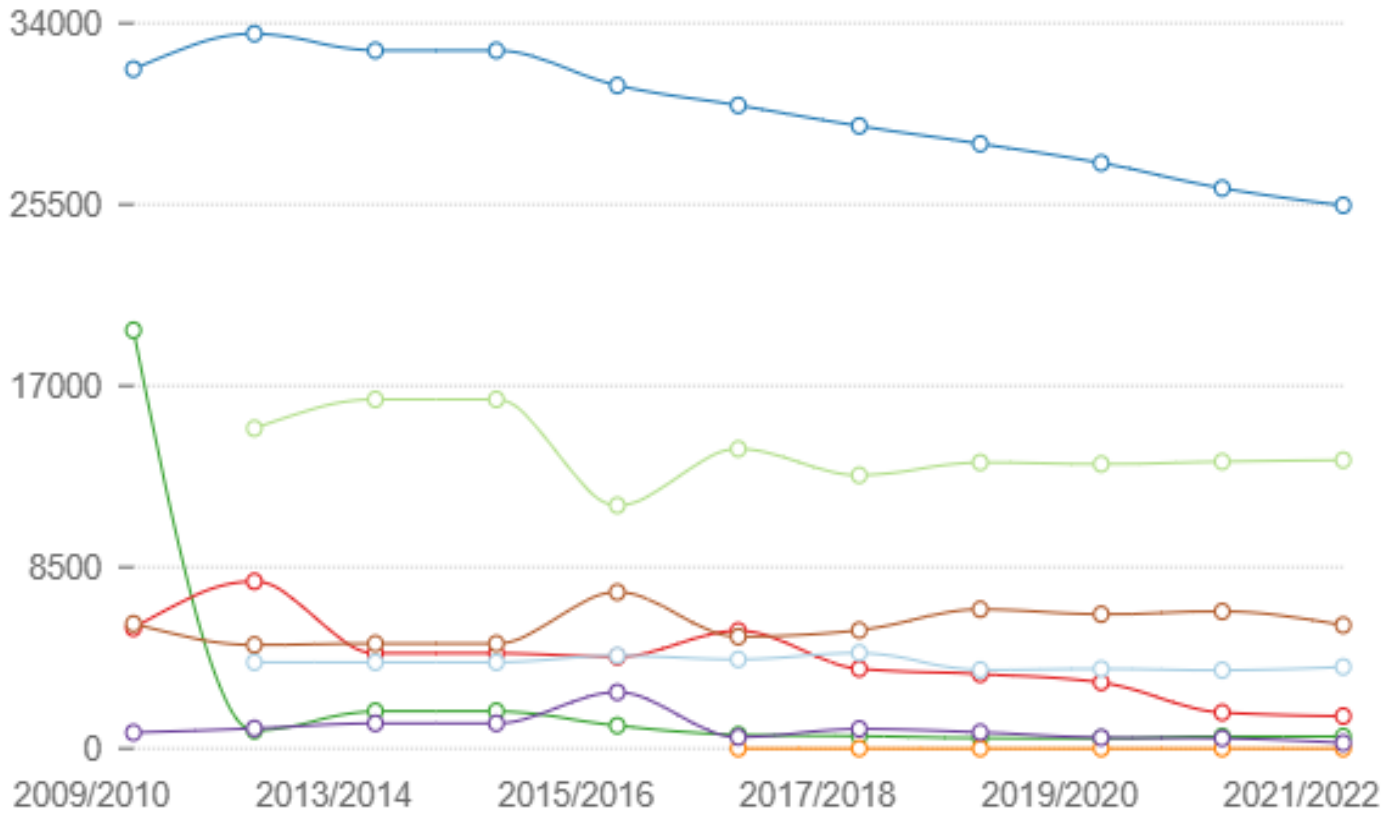


العمالة في شبكات نقل الكهرباء



الإجمالي - مديرون - عمال تشغيل وعمال خدمات فنية - عمال بيع - مشتغلون آخرون
ملاحظون ومشرفون - إداريون وكتبة - أخصائيون وفنيون

فترة النهاية:
2022

فترة البداية:
2010

الدورية:
سنوي

الوحدة:
عدد

المرجع:

الجهـاز المـركـزي للتعبئة العامة والإحصاء - إحصاءات الكهرباء والطاقة

ملاحظات إحصائية:

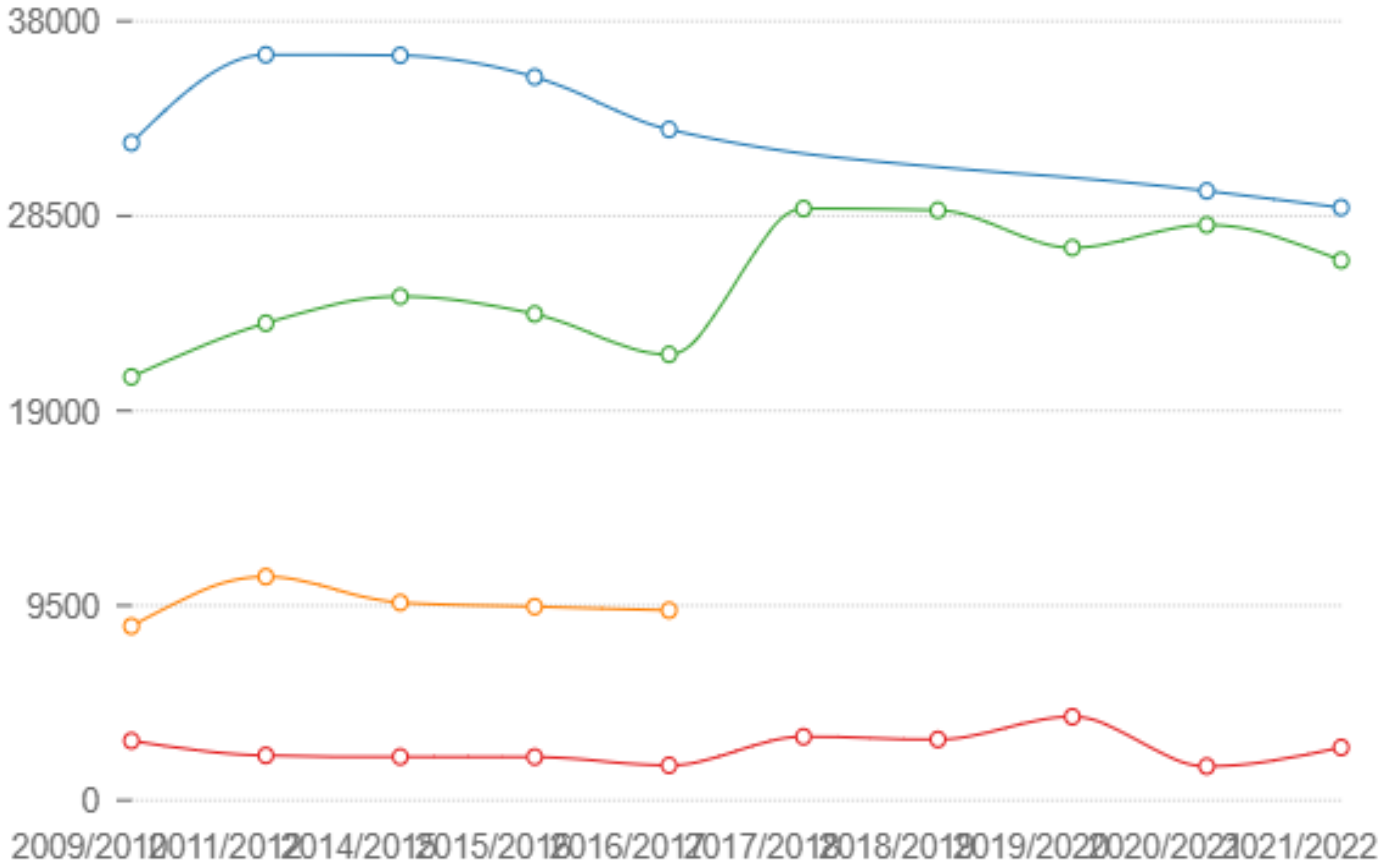
القاهرة تضم الديوان العام والتشغيل

قد يكون هناك فروقات في التجميع

لمزيد من التفاصيل الرجوع للنشرة

منطقة القاهرة الكبرى تضم الديوان العام والتشغيل

العمالة في محطات التوليد الكهربائ طبقا لنوع المحطات



إجمالي - محطات الحرارة - محطات المائية - الديوان العام

فترة النهاية:

2022

فترة البداية:

2010

الدورية:

سنوي

الوحدة:

عدد

المرجع:

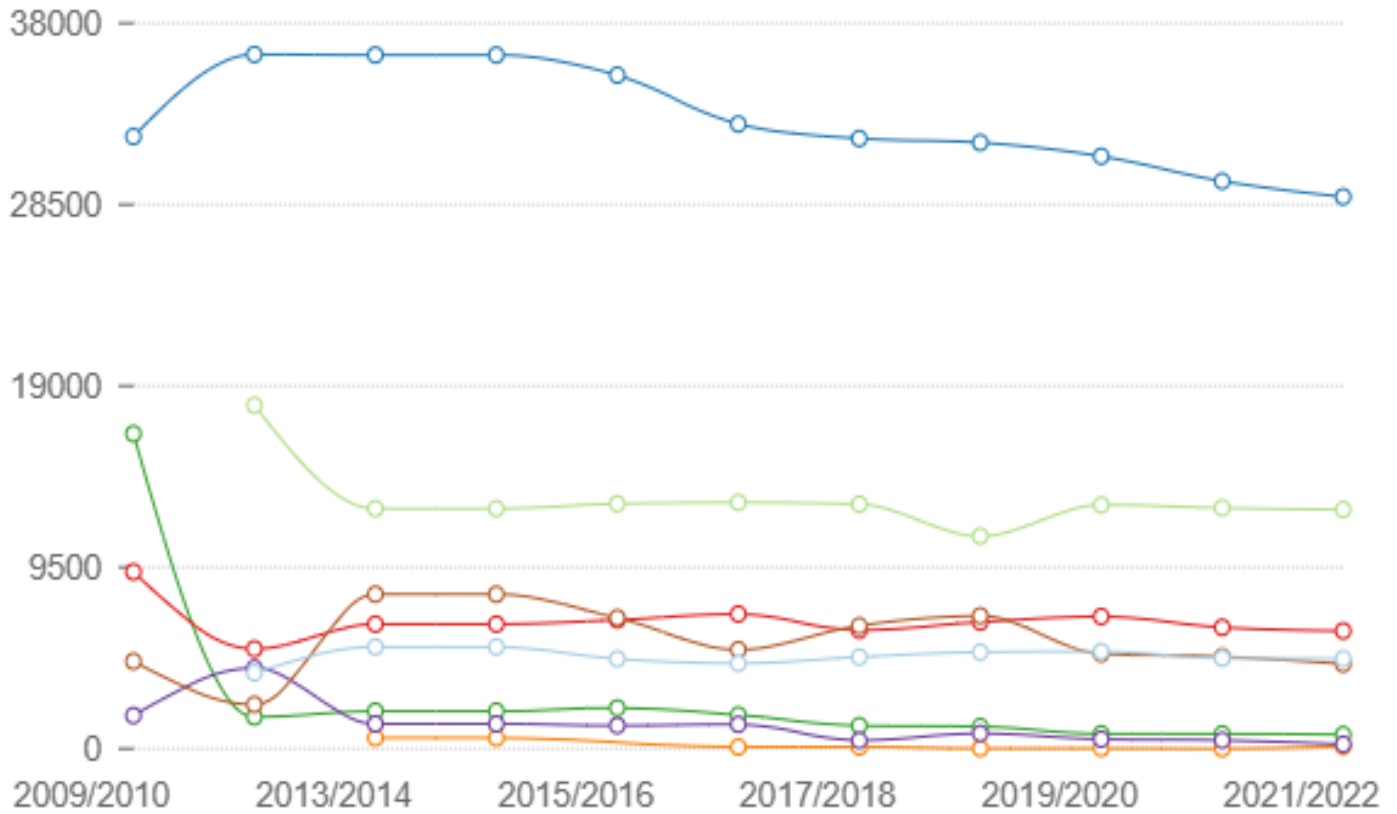
الجهـاز المـركـزي للتـعبئة العامة والإحصاء - إحصاءات الكهرباء والطاقة

ملاحظات إحصائية:

قد يكون هناك فروقات في التجميع

لمزيد من التفاصيل الرجوع للنشرة

العمالة في محطات التوليد الكهربائي



الإجمالي - مديرون - عمال تشغيل وعمال خدمات فنية - عمال بيع - مشتغلون آخرون
ملاحظون ومشرفون - إداريون وكتبة - أخصائيون وفنيون

فترة النهاية:

2022

فترة البداية:

2010

الدورية:

سنوي

الوحدة:

عدد

المرجع:

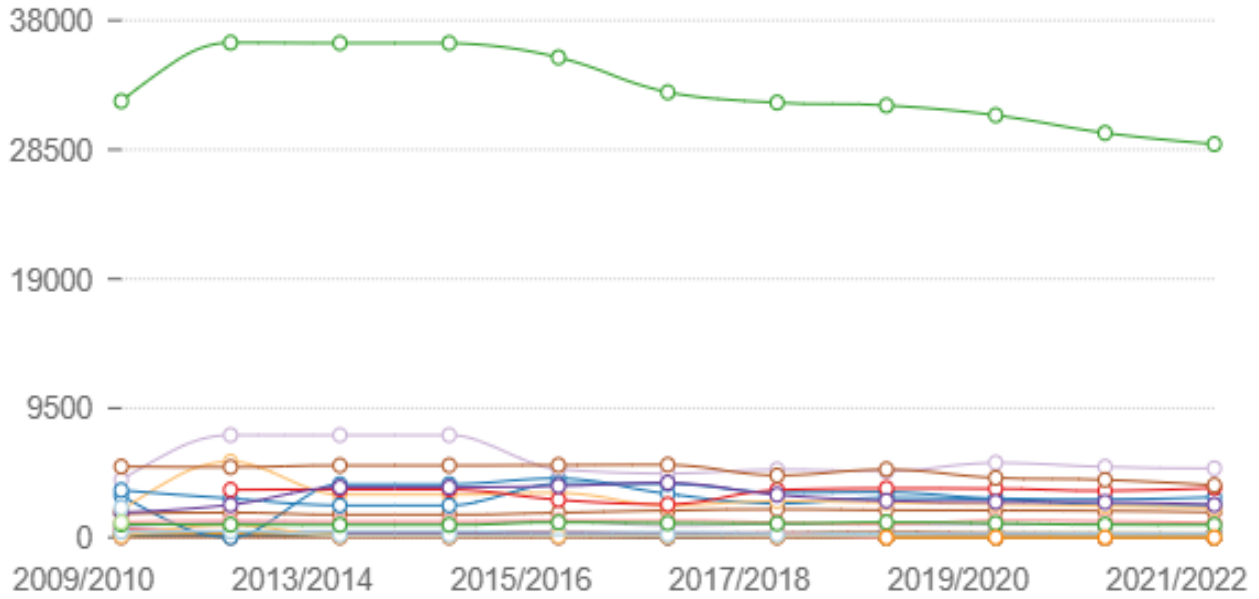
الجهـاز المـركـزي للتعبئة العامة والإحصاء - إحصاءات الكهرباء والطاقة

ملاحظات إحصائية:

قد يكون هناك فروقات في التجميع

لمزيد من التفاصيل الرجوع للنشرة

العمالة في محطات توليد الكهرباء طبقا للمحافظات



-الوادي الجديد -مطروح -شمال سيناء -جنوب سيناء -الأقصر -الفيوم
 -البحر الأحمر -كفر الشيخ -بني سويف -بورسعيد -دمياط -الإسماعيلية
 -الإجمالي -المنوفية -سوهاج -المنيا -السويس -قنا -الشرقية -أسيوط
 -أسوان -البحيرة -الدقهلية -القليوبية -الجيزة -الغربية -القاهرة
 -الأسكندرية -حلوان -6 أكتوبر

فترة النهاية:

2022

فترة البداية:

2010

الدورية:

سنوي

الوحدة:

عدد

المرجع:

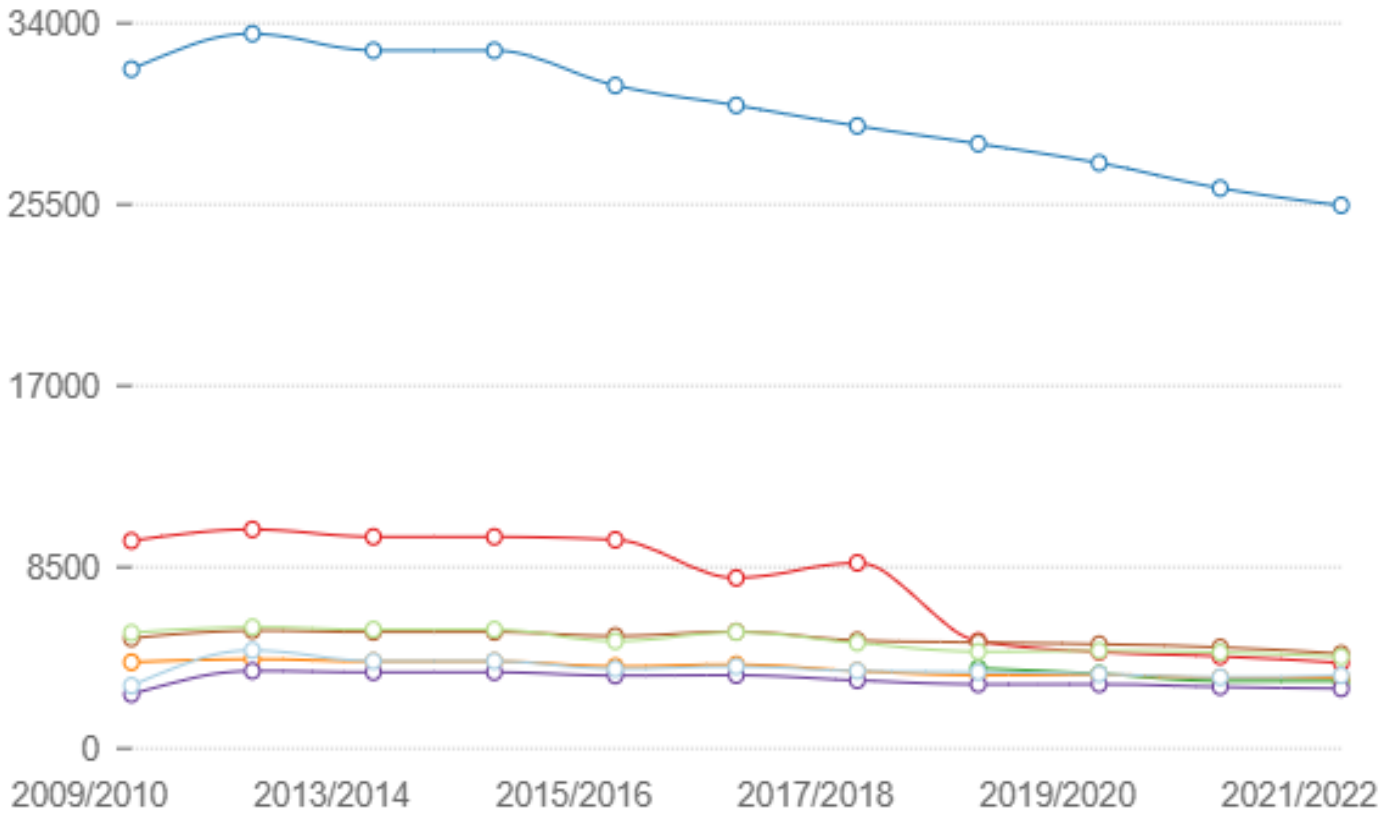
الجهاز المركزي للتعبئة العامة والإحصاء - إحصاءات الكهرباء والطاقة

ملاحظات إحصائية:

قد يكون هناك فروقات في التجميع

لمزيد من التفاصيل الرجوع للنشرة

العمالة في شبكات نقل الكهرباء طبقا لمناطق النقل



● إجمالي
● الديوان العام
● منطقة القاهرة
● منطقة الدلتا
● منطقة مصر العليا
● منطقة القناة
● منطقة مصر الوسطى
● منطقة الأسكندرية وغرب الدلتا

فترة النهاية:

2022

فترة البداية:

2010

الدورية:

سنوي

الوحدة:

عدد

المرجع:

الجهـاز المركزي للتعبئة العامة والإحصاء - إحصاءات الكهرباء والطاقة

ملاحظات إحصائية:

القاهرة تضم الديوان العام والتشغيل

قد يكون هناك فروقات في التجميع

لمزيد من التفاصيل الرجوع للنشرة

منطقة القاهرة الكبرى تضم الديوان العام والتشغيل